

News n. 1

Gruppo di Medicina di Genere



Presentazione

a cura di Valeria Manicardi
 Coordinatore Gruppo Donna
valeria.manicardi@ausl.re.it

Nasce con questo numero de "Il Giornale di Aemmedi" una nuova rubrica dedicata alla Medicina di Genere in Diabetologia e nelle malattie metaboliche, curata dal Gruppo Donna di AMD. La Medicina di Genere non è una nuova specialità medica, ma una nuova dimensione della Medicina che attraversa tutte le specialità e vuole approfondire l'influenza del genere sulla fisiologia, la fisiopatologia e la

patologia umana, ma anche il ruolo che le condizioni sociali e culturali possono avere sulla malattia e sull'approccio alle cure.

Per molti anni le malattie, la loro prevenzione e terapia (in particolare i farmaci), sono stati studiati prevalentemente su casistiche di sesso maschile. Il Gruppo Donna di AMD vuole esplorare le differenze nella manifestazione clinica delle malattie metaboliche e del diabete in entrambi i generi e valutarne le diverse necessità di cura e di organizzazione, per una maggiore appropriatezza terapeutica.

L'intento di questa rubrica è di portare all'attenzione dei lettori della rivista gli studi di maggiore interesse in questo campo, le review, le metanalisi, i trials che possono permettere di mantenere un aggiornamento agile su un tema che oggi è all'attenzione di tutti e offre sicuramente spunti di riflessione di grande interesse.

Gruppo Donna



Valeria Manicardi
Reggio Emilia



Maria Rosaria Cristofaro
Campobasso



Concetta Suraci
Roma



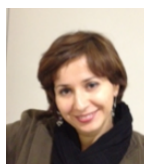
Maria Franca Mulas
Cagliari



Angela Napoli
Roma



Ada Maffettone
Napoli



Maria Chiara Rossi
CMN Sud - Chieti



Cristina Ferrero
AMD, Roma



Maria Rosaria Improta
Napoli



Maria Filippina Angius
Olbia



Elisabetta Torlone
Perugia



Patrizia Li Volsi
Pordenone



Giuseppina Russo
Messina



Maria Calabrese
Prato



Paola Bianchi
Roma