

## PIEMONTE

F. Travaglino, E. Massimetti - Biella  
G. Bergero - Casale Monferrato  
C.B. Giorda, L. Marafetti, E. Nada -  
Chieri  
A. Chiambretti, R. Fornengo,  
F. Capano - Chivasso  
G. Magro - Cuneo  
M. Comoglio, G. Micali - Moncalieri

## LOMBARDIA

N. Musacchio, A. Lovagnini Scher -  
Cusano Milanino  
G. Marelli - Desio  
L. Sciangula, E. Banfi - Mariano  
Comense  
G. Testori, P. Morpurgo - Milano  
C. Invitti - Milano  
G. Mariani - Milano

## VENETO

G.P. Beltramello, A. Pianta - Bassano  
del Grappa  
D. Fedele, G. Sartore - Padova  
F. Mollo - Rovigo

## FRIULI VENEZIA GIULIA

M.A. Pellegrini - Udine

## LIGURIA

A. Corsi - Arenzano  
L. Corsi - Chiavari  
G. Viviani, A. Durante - Genova  
A.M. Agliandro, R. Guido, M. Patrone -  
Genova

## EMILIA ROMAGNA

A. Sforza, G. Corona - Bologna  
V. Manicardi, M. Michelini -  
Montecchio Emilia

## TOSCANA

M. Rossi, F. Quadri - Grosseto  
R. Miccoli - Pisa  
A. Arcangeli, A. Sergi, M. Biagioni -  
Prato

## MARCHE

P. Fogliani, E. Tortato - Fermo  
G. Vespasiani - San Benedetto  
del Tronto

## LAZIO

F. Chiaramonte - Roma  
S. Leotta, C. Suraci, L. Fontana - Roma

## ABRUZZO

P. Di Berardino, P. Romagnì - Atri  
J. Grosso, F. De Marco - Castel  
di Sangro  
R. Iannarelli, A.E. Giuliani - L'Aquila  
M. Pupillo, L. Patera - Lanciano

## MOLISE

A. Aiello - Campobasso

## CAMPANIA

G. Corigliano - Napoli  
S. Gentile, G. Guarino, L. Carbone  
- Napoli  
S. Turco, B. Capaldo, E. Massimino  
- Napoli  
G. Clemente - Salerno  
V. Armentano, M. Piscopo - Napoli  
L. Improta - S. Agnello di Sorrento

## PUGLIA

M. Cignarelli, K. Monteleone - Foggia  
S. De Cosmo - S. Giovanni Rotondo  
S. Albano, M. Sciarrafia - Taranto

## CALABRIA

G. Perrone - Reggio Calabria  
G. Pipicelli - Soverato  
G. Armentano, S. Filippelli - Rossano  
Calabro

## SICILIA

M. Di Mauro - Catania  
D. Cucinotta, L. Giorgianni - Messina  
P. Pata, T. Mancuso - Messina  
C. De Francesco - Catania

## SARDEGNA

M. Songini, M.B. Carboni, M. Piras -  
Cagliari  
A. Corda - Iglesias  
A. Gigante, A. Cau - Nuoro



## La rete di ricerca

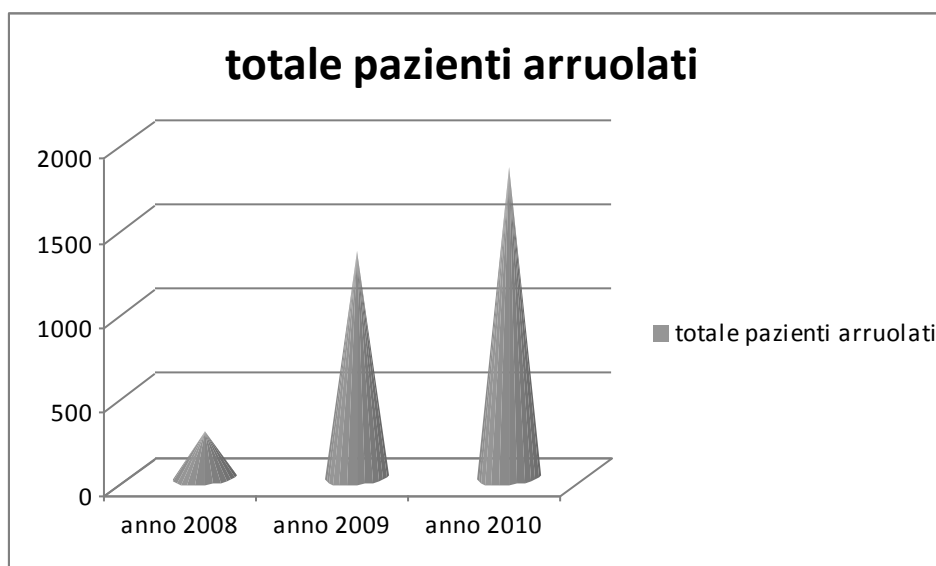
### Newsletter n. 11 febbraio 2011

Carissimi, lo scopo di questa newsletter è quello di fare il punto sull'attività della Rete, sull'andamento dei vari studi centro per centro e di presentarvi alcune novità di rilievo.

### VISIONE DI INSIEME

Di seguito vi mostriamo tre grafici che riportano l'attività totale di tutti i centri della Rete per tutti gli studi in corso.

Il primo grafico riguarda l'incremento totale dei pazienti inclusi negli studi dal 2008 al 2010.



Il secondo riguarda il numero dei centri che hanno contribuito e che contribuiscono attivamente alla crescita della Rete.

Fondazione AMD - Viale delle Milizie, 96 - 00196 Roma - Tel. 06.700.05.99 - Fax 06.700.04.99  
<http://www.aemmedi.it>

Coordinamento rete: dott. Carlo Giorda, dott.ssa Elisa Nada - Diabetologia - Via De Maria 1, Chieri (TO)  
Tel. 011 94293312 - E-mail: [retediricerca@aemmedi.it](mailto:retediricerca@aemmedi.it)

## PIEMONTE

F. Travaglini, E. Massimetti - Biella  
G. Bergero - Casale Monferrato  
C.B. Giorda, L. Marafetti, E. Nada -  
Chieri  
A. Chiambretti, R. Fornengo,  
F. Capano - Chivasso  
G. Magro - Cuneo  
M. Comoglio, G. Micali - Moncalieri

## LOMBARDIA

N. Musacchio, A. Lovagnini Scher -  
Cusano Milanino  
G. Marelli - Desio  
L. Sciangula, E. Banfi - Mariano  
Comense  
G. Testori, P. Morpurgo - Milano  
C. Invitti - Milano  
G. Mariani - Milano

## VENETO

G.P. Beltramello, A. Pianta - Bassano  
del Grappa  
D. Fedele, G. Sartore - Padova  
F. Mollo - Rovigo

## FRIULI VENEZIA GIULIA

M.A. Pellegrini - Udine

## LIGURIA

A. Corsi - Arenzano  
L. Corsi - Chiavari  
G. Viviani, A. Durante - Genova  
A.M. Agliaro, R. Guido, M. Patrone -  
Genova

## EMILIA ROMAGNA

A. Sforza, G. Corona - Bologna  
V. Manicardi, M. Michelini -  
Montecchio Emilia

## TOSCANA

M. Rossi, F. Quadri - Grosseto  
R. Miccoli - Pisa  
A. Arcangeli, A. Sergi, M. Biagioni -  
Prato

## MARCHE

P. Fogliani, E. Tortato - Fermo  
G. Vespasiani - San Benedetto  
del Tronto

## LAZIO

F. Chiaramonte - Roma  
S. Leotta, C. Suraci, L. Fontana - Roma

## ABRUZZO

P. Di Berardino, P. Romagnì - Atri  
J. Grosso, F. De Marco - Castel  
di Sangro  
R. Iannarelli, A.E. Giuliani - L'Aquila  
M. Pupillo, L. Patera - Lanciano

## MOLISE

A. Aiello - Campobasso

## CAMPANIA

G. Corigliano - Napoli  
S. Gentile, G. Guarino, L. Carbone  
- Napoli  
S. Turco, B. Capaldo, E. Massimino  
- Napoli  
G. Clemente - Salerno  
V. Armentano, M. Piscopo - Napoli  
L. Improta - S. Agnello di Sorrento

## PUGLIA

M. Cignarelli, K. Monteleone - Foggia  
S. De Cosmo - S. Giovanni Rotondo  
S. Albano, M. Sciarrafia - Taranto

## CALABRIA

G. Perrone - Reggio Calabria  
G. Pipicelli - Soverato  
G. Armentano, S. Filippelli - Rossano  
Calabro

## SICILIA

M. Di Mauro - Catania  
D. Cucinotta, L. Giorgianni - Messina  
P. Pata, T. Mancuso - Messina  
C. De Francesco - Catania

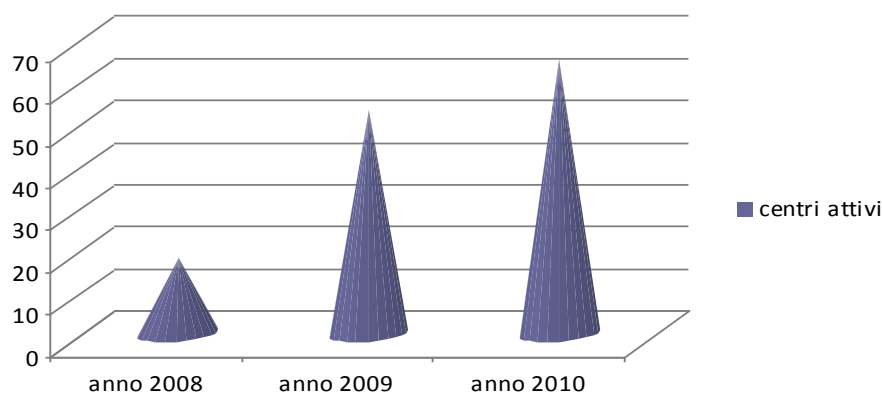
## SARDEGNA

M. Songini, M.B. Carboni, M. Piras -  
Cagliari  
A. Corda - Iglesias  
A. Gigante, A. Cau - Nuoro

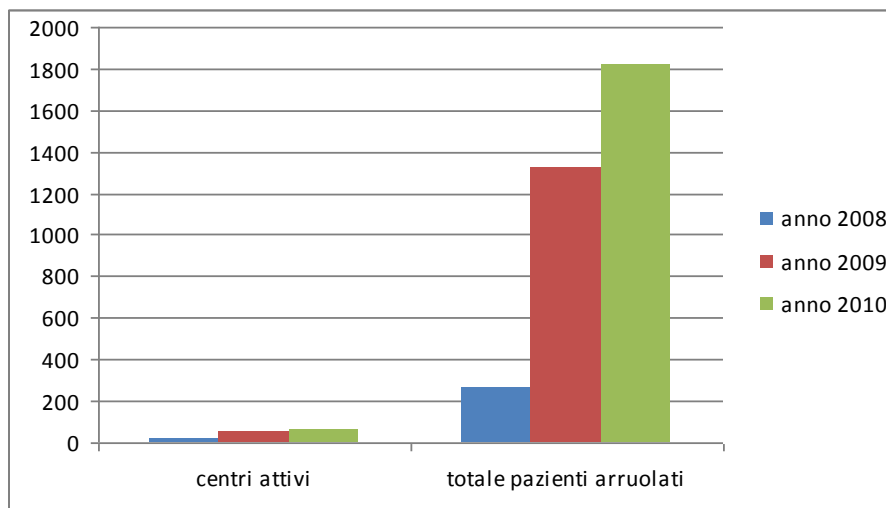


## La rete di ricerca

### centri attivi



Il terzo è di relazione tra i centri attivi ed il totale dei pazienti arruolati nei tre anni.



Fondazione AMD - Viale delle Milizie, 96 - 00196 Roma - Tel. 06.700.05.99 - Fax 06.700.04.99  
<http://www.aemmedi.it>

Coordinamento rete: dott. Carlo Giorda, dott.ssa Elisa Nada - Diabetologia - Via De Maria 1, Chieri (TO)  
Tel. 011 94293312 - E-mail: [retediricerca@aemmedi.it](mailto:retediricerca@aemmedi.it)

## PIEMONTE

F. Travaglino, E. Massimetti - Biella  
G. Bergero - Casale Monferrato  
C.B. Giorda, L. Marafetti, E. Nada -  
Chieri  
A. Chiambretti, R. Fornengo,  
F. Capano - Chivasso  
G. Magro - Cuneo  
M. Comoglio, G. Micali - Moncalieri

## LOMBARDIA

N. Musacchio, A. Lovagnini Scher -  
Cusano Milanino  
G. Marelli - Desio  
L. Sciangula, E. Banfi - Mariano  
Comense  
G. Testori, P. Morpurgo - Milano  
C. Invitti - Milano  
G. Mariani - Milano

## VENETO

G.P. Beltramello, A. Pianta - Bassano  
del Grappa  
D. Fedele, G. Sartore - Padova  
F. Mollo - Rovigo

## FRIULI VENEZIA GIULIA

M.A. Pellegrini - Udine

## LIGURIA

A. Corsi - Arenzano  
L. Corsi - Chiavari  
G. Viviani, A. Durante - Genova  
A.M. Agliaro, R. Guido, M. Patrone -  
Genova

## EMILIA ROMAGNA

A. Sforza, G. Corona - Bologna  
V. Manicardi, M. Michelini -  
Montecchio Emilia

## TOSCANA

M. Rossi, F. Quadri - Grosseto  
R. Miccoli - Pisa  
A. Arcangeli, A. Sergi, M. Biagioni -  
Prato

## MARCHE

P. Fogliani, E. Tortato - Fermo  
G. Vespasiani - San Benedetto  
del Tronto

## LAZIO

F. Chiaromonte - Roma  
S. Leotta, C. Suraci, L. Fontana - Roma

## ABRUZZO

P. Di Berardino, P. Romagnì - Atri  
J. Grosso, F. De Marco - Castel  
di Sangro  
R. Iannarelli, A.E. Giuliani - L'Aquila  
M. Pupillo, L. Patera - Lanciano

## MOLISE

A. Aiello - Campobasso

## CAMPANIA

G. Corigliano - Napoli  
S. Gentile, G. Guarino, L. Carbone  
- Napoli  
S. Turco, B. Capaldo, E. Massimo -  
Napoli  
G. Clemente - Salerno  
V. Armentano, M. Piscopo - Napoli  
L. Improta - S. Agnello di Sorrento

## PUGLIA

M. Cignarelli, K. Monteleone - Foggia  
S. De Cosmo - S. Giovanni Rotondo  
S. Albano, M. Sciarrafia - Taranto

## CALABRIA

G. Perrone - Reggio Calabria  
G. Pipicelli - Soverato  
G. Armentano, S. Filippelli - Rossano  
Calabro

## SICILIA

M. Di Mauro - Catania  
D. Cucinotta, L. Giorgianni - Messina  
P. Pata, T. Mancuso - Messina  
C. De Francesco - Catania

## SARDEGNA

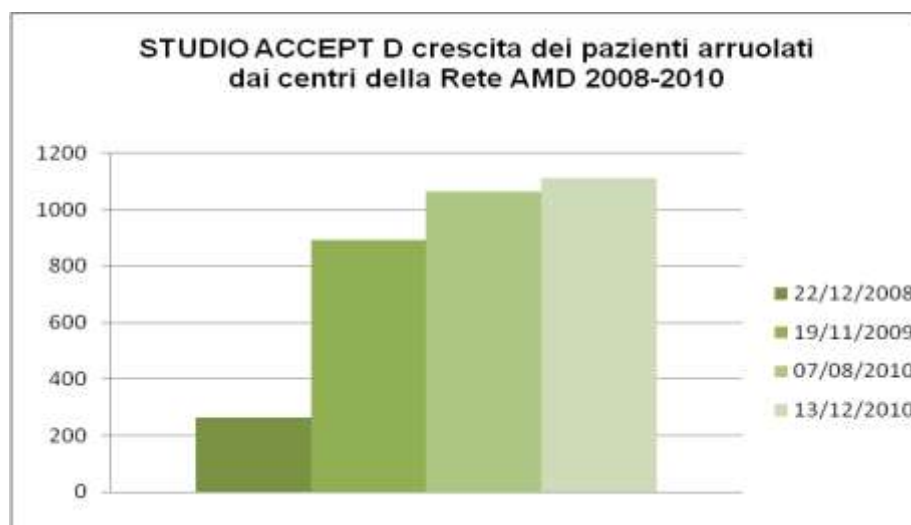
M. Songini, M.B. Carboni, M. Piras -  
Cagliari  
A. Corda - Iglesias  
A. Gigante, A. Cau - Nuoro



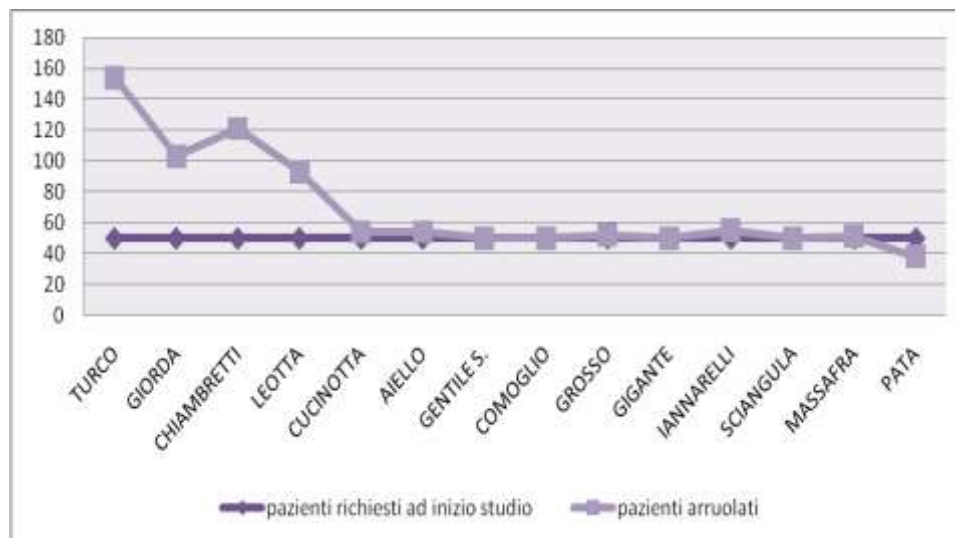
## La rete di ricerca

### STUDIO ACCEPT-D

Vi presentiamo i grafici relativi all'andamento dell'arruolamento dal 2008 a fine 2010



Di seguito trovate il grafico che mette in relazione il numero di pazienti richiesti ad inizio studi e quelli effettivamente arruolati dai centri migliori



Fondazione AMD - Viale delle Milizie, 96 - 00196 Roma - Tel. 06.700.05.99 - Fax 06.700.04.99  
<http://www.aemmedi.it>

Coordinamento rete: dott. Carlo Giorda, dott.ssa Elisa Nada - Diabetologia - Via De Maria 1, Chieri (TO)  
Tel. 011 94293312 - E-mail: [retediricerca@aemmedi.it](mailto:retediricerca@aemmedi.it)



#### PIEMONTE

F. Travaglini, E. Massimetti - Biella  
G. Bargerò - Casale Monferrato  
C.B. Giorda, L. Marafetti, E. Nada -  
Chieri  
A. Chiambretti, R. Fornengo,  
F. Capano - Chivasso  
G. Magro - Cuneo  
M. Comoglio, G. Micali - Moncalieri

#### LOMBARDIA

N. Musacchio, A. Lovagnini Scher -  
Cusano Milanino  
G. Marelli - Desio  
L. Sciangula, E. Banfi - Mariano  
Comense  
G. Testori, P. Morpurgo - Milano  
C. Invitti - Milano  
G. Mariani - Milano

#### VENETO

G.P. Beltramello, A. Pianta - Bassano  
del Grappa  
D. Fedele, G. Sartore - Padova  
F. Mollo - Rovigo

#### FRIULI VENEZIA GIULIA

M.A. Pellegrini - Udine

#### LIGURIA

A. Corsi - Arenzano  
L. Corsi - Chiavari  
G. Viviani, A. Durante - Genova  
A.M. Agliaro, R. Guido, M. Patrone -  
Genova

#### EMILIA ROMAGNA

A. Sforza, G. Corona - Bologna  
V. Manicardi, M. Michelini -  
Montecchio Emilia

#### TOSCANA

M. Rossi, F. Quadri - Grosseto  
R. Miccoli - Pisa  
A. Arcangeli, A. Sergi, M. Biagioni -  
Prato

#### MARCHE

P. Foglini, E. Tortato - Fermo  
G. Vespasiani - San Benedetto  
del Tronto

#### LAZIO

F. Chiaromonte - Roma  
S. Leotta, C. Suraci, L. Fontana - Roma

#### ABRUZZO

P. Di Berardino, P. Romagnì - Atri  
J. Grosso, F. De Marco - Castel  
di Sangro  
R. Iannarelli, A.E. Giuliani - L'Aquila  
M. Pupillo, L. Paterra - Lanciano

#### MOLISE

A. Aiello - Campobasso

#### CAMPANIA

G. Corigliano - Napoli  
S. Gentile, G. Guarino, L. Carbone  
- Napoli  
S. Turco, B. Capaldo, E. Massimino  
- Napoli  
G. Clemente - Salerno  
V. Armentano, M. Piscopo - Napoli  
L. Improta - S. Agnello di Sorrento

#### PUGLIA

M. Cignarelli, K. Monteleone - Foggia  
S. De Cosmo - S. Giovanni Rotondo  
S. Albano, M. Sciarrafia - Taranto

#### CALABRIA

G. Perrone - Reggio Calabria  
G. Picicelli - Soverato  
G. Armentano, S. Filippelli - Rossano  
Calabro

#### SICILIA

M. Di Mauro - Catania  
D. Cucinotta, L. Giorgianni - Messina  
P. Pata, T. Mancuso - Messina  
C. De Francesco - Catania

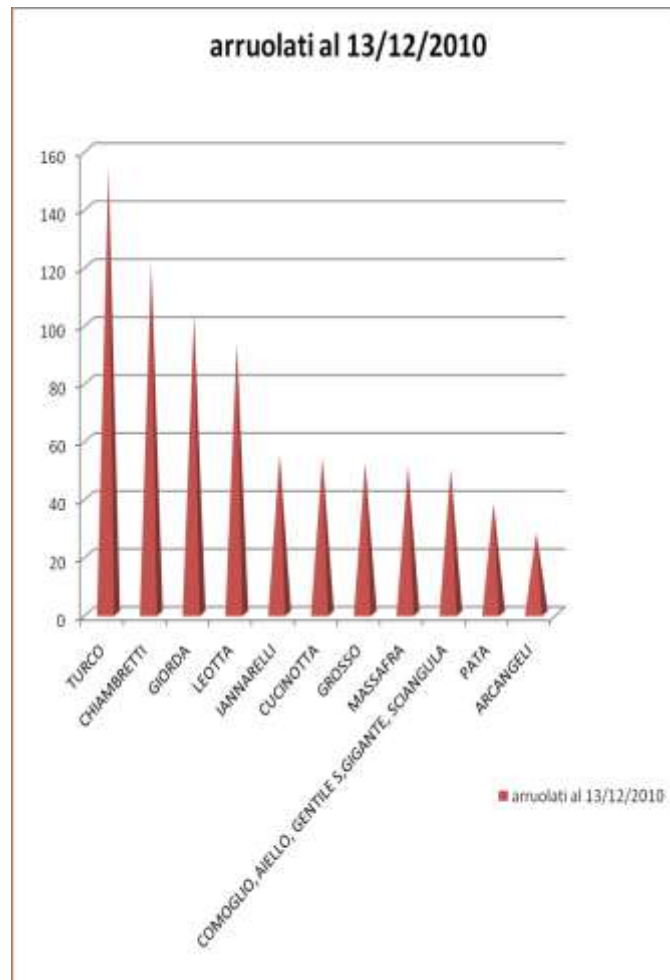
#### SARDEGNA

M. Songini, M.B. Carboni, M. Piras -  
Cagliari  
A. Corda - Iglesias  
A. Gigante, A. Cau - Nuoro



## La rete di ricerca

Grafico sui best performers al 13/12/2010



### STUDIO BETA DECLINE

A metà 2010 si è concluso l'arruolamento raggiungendo il numero di pazienti atteso, a questo proposito si esprime un particolare ringraziamento per l'impegno dimostrato ai centri coinvolti.

In questo momento ci si trova nella fase delle visite di follow up a 2 anni che prevede il richiamo dei pazienti arruolati e la raccolta dati senza prelievi centralizzati.

Fondazione AMD - Viale delle Milizie, 96 - 00196 Roma - Tel. 06.700.05.99 - Fax 06.700.04.99  
<http://www.aemmedi.it>

Coordinamento rete: dott. Carlo Giorda, dott.ssa Elisa Nada - Diabetologia - Via De Maria 1, Chieri (TO)  
Tel. 011 94293312 - E-mail: [retediricerca@aemmedi.it](mailto:retediricerca@aemmedi.it)

## PIEMONTE

F. Travaglini, E. Massimetti - Biella  
G. Bergero - Casale Monferrato  
C.B. Giorda, L. Marafetti, E. Nada - Chieri  
A. Chiambretti, R. Fornengo, F. Capano - Chivasso  
G. Magro - Cuneo  
M. Comoglio, G. Micali - Moncalieri

## LOMBARDIA

N. Musacchio, A. Lovagnini Scher - Cusano Milanino  
G. Marelli - Desio  
L. Sciangula, E. Banfi - Mariano Comense  
G. Testori, P. Morpurgo - Milano  
C. Invitti - Milano  
G. Mariani - Milano

## VENETO

G.P. Beltramello, A. Pianta - Bassano del Grappa  
D. Fedele, G. Sartore - Padova  
F. Mollo - Rovigo

## FRIULI VENEZIA GIULIA

M.A. Pellegrini - Udine

## LIGURIA

A. Corsi - Arenzano  
L. Corsi - Chiavari  
G. Viviani, A. Durante - Genova  
A.M. Agliarolo, R. Guido, M. Patrone - Genova

## EMILIA ROMAGNA

A. Sforza, G. Corona - Bologna  
V. Manicardi, M. Michelini - Montecchio Emilia

## TOSCANA

M. Rossi, F. Quadri - Grosseto  
R. Miccoli - Pisa  
A. Arcangeli, A. Sergi, M. Biagioni - Prato

## MARCHE

P. Foglini, E. Tortato - Fermo  
G. Vespasiani - San Benedetto del Tronto

## LAZIO

F. Chiaramonte - Roma  
S. Leotta, C. Suraci, L. Fontana - Roma

## ABRUZZO

P. Di Berardino, P. Romagnì - Atri  
J. Grosso, F. De Marco - Castel di Sangro  
R. Iannarelli, A.E. Giuliani - L'Aquila  
M. Pupillo, L. Paterra - Lanciano

## MOLISE

A. Aiello - Campobasso

## CAMPANIA

G. Corigliano - Napoli  
S. Gentile, G. Guarino, L. Carbone - Napoli  
S. Turco, B. Capaldo, E. Massimo - Napoli  
G. Clemente - Salerno  
V. Armentano, M. Piscopo - Napoli  
L. Improta - S. Agnello di Sorrento

## PUGLIA

M. Cignarelli, K. Monteleone - Foggia  
S. De Cosmo - S. Giovanni Rotondo  
S. Albano, M. Sciarrafia - Taranto

## CALABRIA

G. Perrone - Reggio Calabria  
G. Picicelli - Soverato  
G. Armentano, S. Filippelli - Rossano Calabro

## SICILIA

M. Di Mauro - Catania  
D. Cucinotta, L. Giorgianni - Messina  
P. Pata, T. Mancuso - Messina  
C. De Francesco - Catania

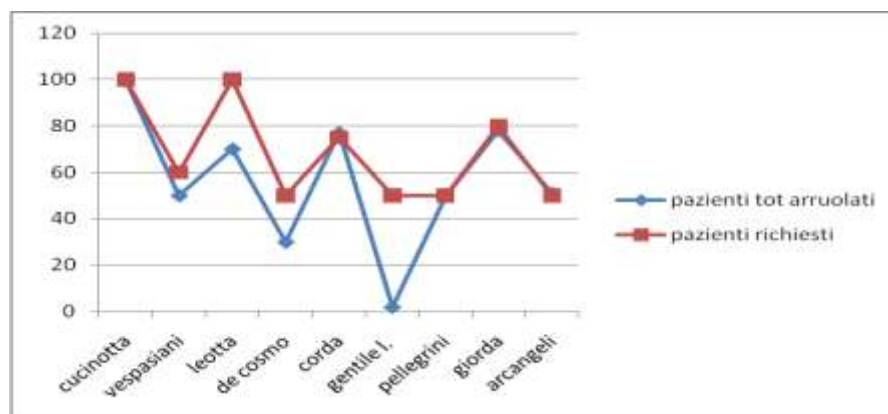
## SARDEGNA

M. Songini, M.B. Carboni, M. Piras - Cagliari  
A. Corda - Iglesias  
A. Gigante, A. Cau - Nuoro

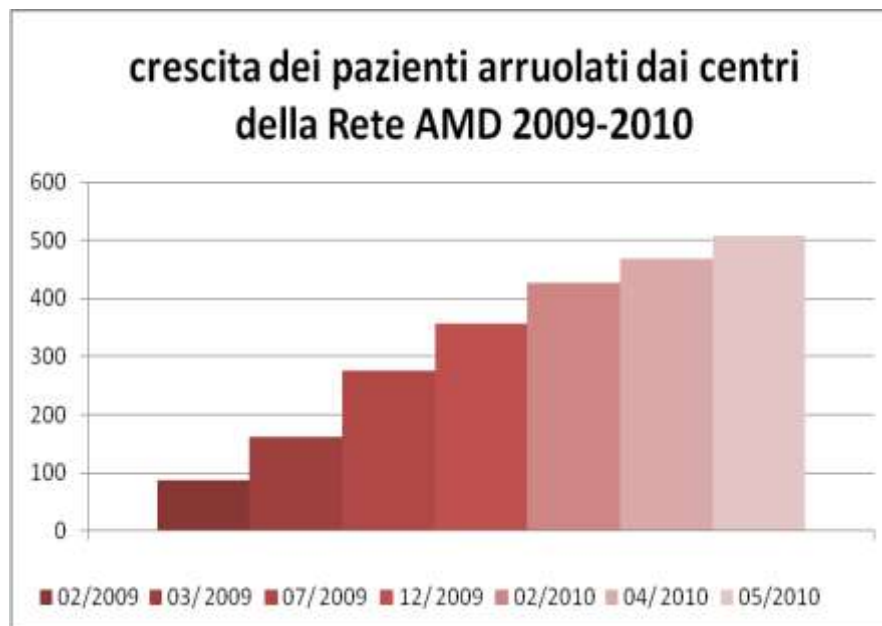


## La rete di ricerca

Vi presentiamo di seguito il grafico che evidenzia il numero di pazienti richiesti ad ogni Servizio ad inizio studio e quelli effettivamente arruolati.



Di seguito il grafico che evidenzia l'andamento dell'arruolamento nel tempo



Fondazione AMD - Viale delle Milizie, 96 - 00196 Roma - Tel. 06.700.05.99 - Fax 06.700.04.99  
<http://www.aemmedi.it>

Coordinamento rete: dott. Carlo Giorda, dott.ssa Elisa Nada - Diabetologia - Via De Maria 1, Chieri (TO)  
Tel. 011 94293312 - E-mail: [retediricerca@aemmedi.it](mailto:retediricerca@aemmedi.it)

## PIEMONTE

F. Travaglino, E. Massimetti - Biella  
G. Bergero - Casale Monferrato  
C.B. Giorda, L. Marafetti, E. Nada - Chieri  
A. Chiambretti, R. Fornengo, F. Capano - Chivasso  
G. Magro - Cuneo  
M. Comoglio, G. Micali - Moncalieri

## LOMBARDIA

N. Musacchio, A. Lovagnini Scher - Cusano Milanino  
G. Marelli - Desio  
L. Sciangula, E. Banfi - Mariano Comense  
G. Testori, P. Morpurgo - Milano  
C. Invitti - Milano  
G. Mariani - Milano

## VENETO

G.P. Beltramello, A. Pianta - Bassano del Grappa  
D. Fedele, G. Sartore - Padova  
F. Mollo - Rovigo

## FRIULI VENEZIA GIULIA

M.A. Pellegrini - Udine

## LIGURIA

A. Corsi - Arenzano  
L. Corsi - Chiavari  
G. Viviani, A. Durante - Genova  
A.M. Agliarolo, R. Guido, M. Patrone - Genova

## EMILIA ROMAGNA

A. Sforza, G. Corona - Bologna  
V. Manicardi, M. Michelini - Montecchio Emilia

## TOSCANA

M. Rossi, F. Quadri - Grosseto  
R. Miccoli - Pisa  
A. Arcangeli, A. Sergi, M. Biagioni - Prato

## MARCHE

P. Foglini, E. Tortato - Fermo  
G. Vespasiani - San Benedetto del Tronto

## LAZIO

F. Chiaromonte - Roma  
S. Leotta, C. Suraci, L. Fontana - Roma

## ABRUZZO

P. Di Berardino, P. Romagnì - Atri  
J. Grosso, F. De Marco - Castel di Sangro  
R. Iannarelli, A.E. Giuliani - L'Aquila  
M. Pupillo, L. Paterra - Lanciano

## MOLISE

A. Aiello - Campobasso

## CAMPANIA

G. Corigliano - Napoli  
S. Gentile, G. Guarino, L. Carbone - Napoli  
S. Turco, B. Capaldo, E. Massimo - Napoli  
G. Clemente - Salerno  
V. Armentano, M. Piscopo - Napoli  
L. Improta - S. Agnello di Sorrento

## PUGLIA

M. Cignarelli, K. Monteleone - Foggia  
S. De Cosmo - S. Giovanni Rotondo  
S. Albano, M. Sciarrafia - Taranto

## CALABRIA

G. Perrone - Reggio Calabria  
G. Pipicelli - Soverato  
G. Armentano, S. Filippelli - Rossano Calabro

## SICILIA

M. Di Mauro - Catania  
D. Cucinotta, L. Giorgianni - Messina  
P. Pata, T. Mancuso - Messina  
C. De Francesco - Catania

## SARDEGNA

M. Songini, M.B. Carboni, M. Piras - Cagliari  
A. Corda - Iglesias  
A. Gigante, A. Cau - Nuoro

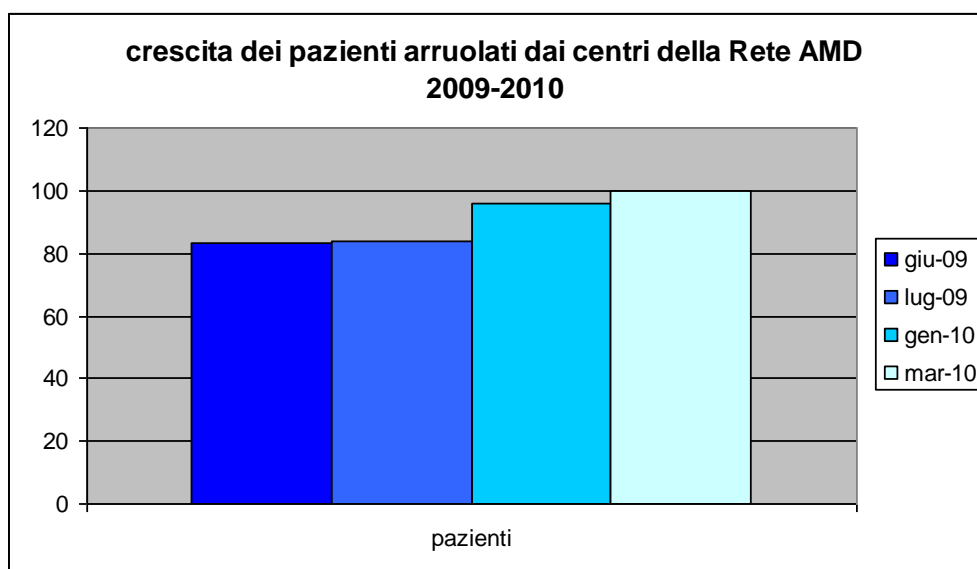


## La rete di ricerca

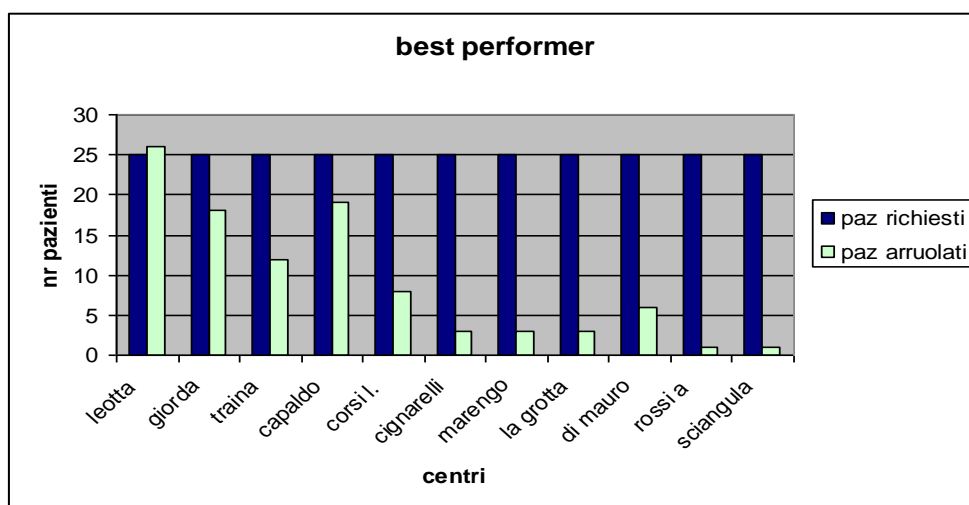
### STUDIO ARRIVE

Stanno proseguendo i contatti telefonici e le visite annuali come previsto dal protocollo. A maggio 2010 si è concluso l'arruolamento.

Di seguito si evidenzia l'andamento dell'arruolamento da inizio studio.



Il grafico seguente mette in evidenza i best performers evidenziando anche i discostamenti tra pazienti richiesti e pazienti effettivamente arruolati.



Fondazione AMD - Viale delle Milizie, 96 - 00196 Roma - Tel. 06.700.05.99 - Fax 06.700.04.99  
<http://www.aemmedi.it>

Coordinamento rete: dott. Carlo Giorda, dott.ssa Elisa Nada - Diabetologia - Via De Maria 1, Chieri (TO)  
Tel. 011 94293312 - E-mail: [retediricerca@aemmedi.it](mailto:retediricerca@aemmedi.it)



#### PIEMONTE

F. Travaglino, E. Massimetti - Biella  
G. Bargerò - Casale Monferrato  
C.B. Giorda, L. Marafetti, E. Nada - Chieri  
A. Chiambretti, R. Fornengo, F. Capano - Chivasso  
G. Magro - Cuneo  
M. Comoglio, G. Micali - Moncalieri

#### LOMBARDIA

N. Musacchio, A. Lovagnini Scher - Cusano Milanino  
G. Marelli - Desio  
L. Sciangula, E. Banfi - Mariano Comense  
G. Testori, P. Morpurgo - Milano  
C. Invitti - Milano  
G. Mariani - Milano

#### VENETO

G.P. Beltramello, A. Pianta - Bassano del Grappa  
D. Fedele, G. Sartore - Padova  
F. Mollo - Rovigo

#### FRIULI VENEZIA GIULIA

M.A. Pellegrini - Udine

#### LIGURIA

A. Corsi - Arenzano  
L. Corsi - Chiavari  
G. Viviani, A. Durante - Genova  
A.M. Agliaro, R. Guido, M. Patrone - Genova

#### EMILIA ROMAGNA

A. Storza, G. Corona - Bologna  
V. Manicardi, M. Michelini - Montecchio Emilia

#### TOSCANA

M. Rossi, F. Quadri - Grosseto  
R. Miccoli - Pisa  
A. Arcangeli, A. Sergi, M. Biagioni - Prato

#### MARCHE

P. Fogliani, E. Tortato - Fermo  
G. Vespasiani - San Benedetto del Tronto

#### LAZIO

F. Chiaramonte - Roma  
S. Leotta, C. Suraci, L. Fontana - Roma

#### ABRUZZO

P. Di Berardino, P. Romagnì - Atri  
J. Grosso, F. De Marco - Castel di Sangro  
R. Iannarelli, A.E. Giuliani - L'Aquila  
M. Pupillo, L. Paterra - Lanciano

#### MOLISE

A. Aiello - Campobasso

#### CAMPANIA

G. Corigliano - Napoli  
S. Gentile, G. Guarino, L. Carbone - Napoli  
S. Turco, B. Capaldo, E. Massimino - Napoli  
G. Clemente - Salerno  
V. Armentano, M. Piscopo - Napoli  
L. Improta - S. Agnello di Sorrento

#### PUGLIA

M. Cignarelli, K. Monteleone - Foggia  
S. De Cosmo - S. Giovanni Rotondo  
S. Albano, M. Sciarrafia - Taranto

#### CALABRIA

G. Perrone - Reggio Calabria  
G. Pipicelli - Soverato  
G. Armentano, S. Filippelli - Rossano Calabro

#### SICILIA

M. Di Mauro - Catania  
D. Cucinotta, L. Giorgianni - Messina  
P. Pata, T. Mancuso - Messina  
C. De Francesco - Catania

#### SARDEGNA

M. Songini, M.B. Carboni, M. Piras - Cagliari  
A. Corda - Iglesias  
A. Gigante, A. Cau - Nuoro

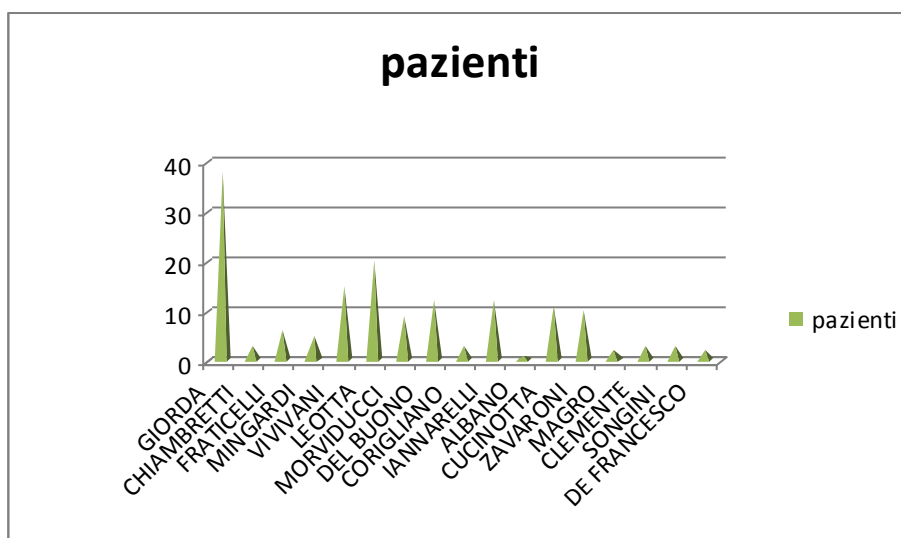


## La rete di ricerca

### STUDIO SUBITO!DE

Lo studio ormai è stato approvato nella gran parte dei Comitati Etici e si sta arruolando attivamente.

Ad oggi la situazione dell'andamento globale è rappresentata dal seguente grafico.



Vi chiediamo uno sforzo per la riuscita di tale studio che vi ricordiamo è di facilissima esecuzione e permette ad AMD di "acquisire" forza nell'ambito della Ricerca.

### IMPORTANTI NOVITA'

#### SUBITO TRIAL

L'importantissimo SUBITO TRIAL è nelle fasi di elaborazione, tutto il Centro Studi Ricerche sta lavorando attivamente. Ad oggi si sta valutando, nell'ambito dell'intervento precoce del diabete tipo 2, se proporre uno studio randomizzato con un algoritmo predefinito oppure uno studio per la definizione del miglior farmaco con cui intervenire per ritardare la secondary failure. Il protocollo prescelto sarà inviato per la valutazione a revisori esperti internazionali.

#### AUDIT SUBITO

E' stato inviato ad un'autorevole rivista internazionale un paper sul Subito Audit e sulle analisi emerse, lavoro che verrà pubblicato anche sul Giornale AMD, in italiano.

Fondazione AMD - Viale delle Milizie, 96 - 00196 Roma - Tel. 06.700.05.99 - Fax 06.700.04.99  
<http://www.aemmedi.it>

Coordinamento rete: dott. Carlo Giorda, dott.ssa Elisa Nada - Diabetologia - Via De Maria 1, Chieri (TO)  
Tel. 011 94293312 - E-mail: [retediricerca@aemmedi.it](mailto:retediricerca@aemmedi.it)

#### PIEMONTE

F. Travaglini, E. Massimetti - Biella  
G. Bargerio - Casale Monferrato  
C.B. Giorda, L. Marafetti, E. Nada -  
Chieri  
A. Chiambretti, R. Fornengo,  
F. Capano - Chivasso  
G. Magro - Cuneo  
M. Comoglio, G. Micali - Moncalieri

#### LOMBARDIA

N. Musacchio, A. Lovagnini Scher -  
Cusano Milanino  
G. Marelli - Desio  
L. Sciangula, E. Banfi - Mariano  
Comense  
G. Testori, P. Morpurgo - Milano  
C. Invitti - Milano  
G. Mariani - Milano

#### VENETO

G.P. Beltramello, A. Pianta - Bassano  
del Grappa  
D. Fedele, G. Sartore - Padova  
F. Mollo - Rovigo

#### FRIULI VENEZIA GIULIA

M.A. Pellegrini - Udine

#### LIGURIA

A. Corsi - Arenzano  
L. Corsi - Chiavari  
G. Viviani, A. Durante - Genova  
A.M. Agliaro, R. Guido, M. Patrone -  
Genova

#### EMILIA ROMAGNA

A. Sforza, G. Corona - Bologna  
V. Manicardi, M. Michelini -  
Montecchio Emilia

#### TOSCANA

M. Rossi, F. Quadri - Grosseto  
R. Miccoli - Pisa  
A. Arcangeli, A. Sergi, M. Biagioni -  
Prato

#### MARCHE

P. Foglini, E. Tortato - Fermo  
G. Vespasiani - San Benedetto  
del Tronto

#### LAZIO

F. Chiaromonte - Roma  
S. Leotta, C. Suraci, L. Fontana - Roma

#### ABRUZZO

P. Di Berardino, P. Romagnì - Atri  
J. Grosso, F. De Marco - Castel  
di Sangro  
R. Iannarelli, A.E. Giuliani - L'Aquila  
M. Pupillo, L. Paterra - Lanciano

#### MOLISE

A. Aiello - Campobasso

#### CAMPANIA

G. Corigliano - Napoli  
S. Gentile, G. Guarino, L. Carbone  
- Napoli  
S. Turco, B. Capaldo, E. Massimino  
- Napoli  
G. Clemente - Salerno  
V. Armentano, M. Piscopo - Napoli  
L. Improta - S. Agnello di Sorrento

#### PUGLIA

M. Cignarelli, K. Monteleone - Foggia  
S. De Cosmo - S. Giovanni Rotondo  
S. Albano, M. Sciarrafia - Taranto

#### CALABRIA

G. Perrone - Reggio Calabria  
G. Pipicelli - Soverato  
G. Armentano, S. Filippelli - Rossano  
Calabro

#### SICILIA

M. Di Mauro - Catania  
D. Cucinotta, L. Giorgianni - Messina  
P. Pata, T. Mancuso - Messina  
C. De Francesco - Catania

#### SARDEGNA

M. Songini, M.B. Carboni, M. Piras -  
Cagliari  
A. Corda - Iglesias  
A. Gigante, A. Cau - Nuoro



In allegato alla mail di questa newsletter trovate due grafici in pdf che riassumono il messaggio chiave delle analisi dello studio.

### COMUNICAZIONE AI DATA MANAGER

Sulla base di quanto esplicitato nei vostri contratti per ogni singolo studio, vi ricordiamo che vi dovete “autogestire” nella richiesta della fatturazione in base al numero dei pazienti arruolati alle scadenze previste.

La contabilità dei pazienti e delle visite effettuate spetta a voi, NON alla Segreteria AMD, la quale esercita solo un’azione di controllo.

Vi ricordiamo che i pagamenti delle tranche degli anni successivi verranno effettuati sulla base del totale dei pazienti realmente inclusi per cui si devono attendere tutte le visite di tutti i pazienti inclusi.

Noi da parte nostra restiamo comunque a disposizione per suggerimenti o necessità.

Nel ringraziarvi per il contributo dato,

vi auguriamo buon lavoro e avanti così’!

Carlo B. Giorda

Elisa Nada