

## PIEMONTE

F. Travaglino, E. Massimetti - Biella  
G. Bangerò - Casale Monferrato  
C.B. Giorda, L. Marafetti, E. Nada -  
Chieri  
A. Chiambretti, R. Fornengo,  
F. Capano - Chivasso  
G. Magro - Cuneo  
M. Comoglio, G. Micali - Moncalieri

## LOMBARDIA

N. Musacchio, A. Lovagnini Scher -  
Cusano Milanino  
G. Marelli - Desio  
L. Sciangula, E. Banfi - Mariano  
Comense  
G. Testori, P. Morpurgo - Milano  
C. Invitti - Milano  
G. Mariani - Milano

## VENETO

G.P. Beltramello, A. Pianta - Bassano  
del Grappa  
D. Fedele, G. Sartore - Padova  
F. Mollo - Rovigo

## FRIULI VENEZIA GIULIA

M.A. Pellegrini - Udine

## LIGURIA

A. Corsi - Arenzano  
L. Corsi - Chiavari  
G. Viviani, A. Durante - Genova  
A.M. Agialoro, R. Guido, M. Patrone -  
Genova

## EMILIA ROMAGNA

A. Sforza, G. Corona - Bologna  
V. Manicardi, M. Michelini -  
Montecchio Emilia

## TOSCANA

M. Rossi, F. Quadri - Grosseto  
R. Miccoli - Pisa  
A. Arcangeli, A. Sergi, M. Biagioni -  
Prato

## MARCHE

P. Fogliani, E. Tortato - Fermo  
G. Vespasiani - San Benedetto  
del Tronto

## LAZIO

F. Chiaramonte - Roma  
S. Leotta, C. Suraci, L. Fontana - Roma

## ABRUZZO

P. Di Berardino, P. Romagnì - Atri  
J. Grosso, F. De Marco - Castel  
di Sangro  
R. Iannarelli, A.E. Giuliani - L'Aquila  
M. Pupillo, L. Patera - Lanciano  
V. Paciotti, P. Alfidi - Avezzano

## MOLISE

A. Aiello - Campobasso

## CAMPANIA

G. Corigliano - Napoli  
S. Gentile, G. Guarino, L. Carbone  
- Napoli  
S. Turco, B. Capaldo, E. Massimino  
- Napoli  
G. Clemente - Salerno  
V. Armentano, M. Piscopo - Napoli  
L. Improta - S. Agnello di Sorrento

## PUGLIA

M. Cignarelli, K. Monteleone - Foggia  
S. De Cosmo - S. Giovanni Rotondo  
S. Albano, M. Sciarrafia - Taranto

## CALABRIA

G. Perrone - Reggio Calabria  
G. Pipicelli - Soverato  
G. Armentano, S. Filippelli - Rossano  
Calabro

## SICILIA

M. Di Mauro - Catania  
D. Cucinotta, L. Giorgianni - Messina  
P. Pata, T. Mancuso - Messina  
C. De Francesco - Catania

## SARDEGNA

M. Songini, M.B. Carboni, M. Piras -  
Cagliari  
A. Corda - Iglesias  
A. Gigante, A. Cau - Nuoro



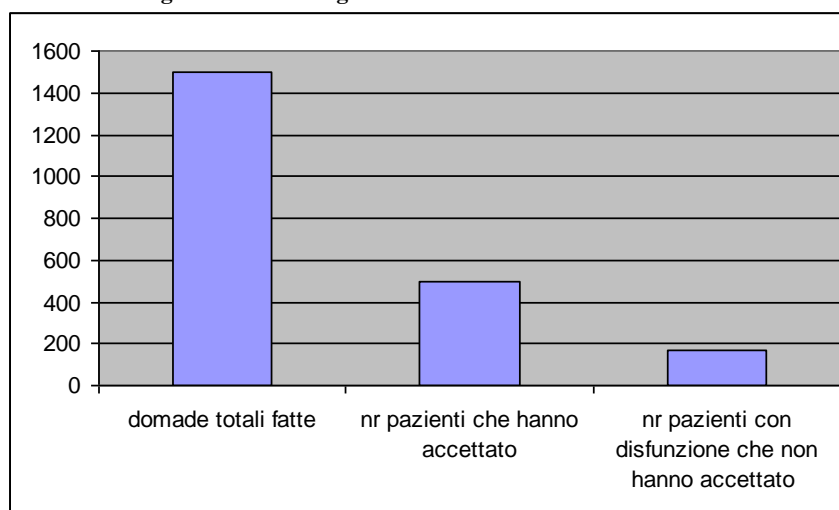
## La rete di ricerca

Newsletter n. 18 gennaio 2013

Carissimi tutti,  
sperando abbiate iniziato bene il 2013(che crisi...) vi proponiamo un breve riassunto grafico della  
situazione dei tre studi più importanti che ci vedono interamente coinvolti come Rete di Ricerca

### STUDIO SUBITO DE

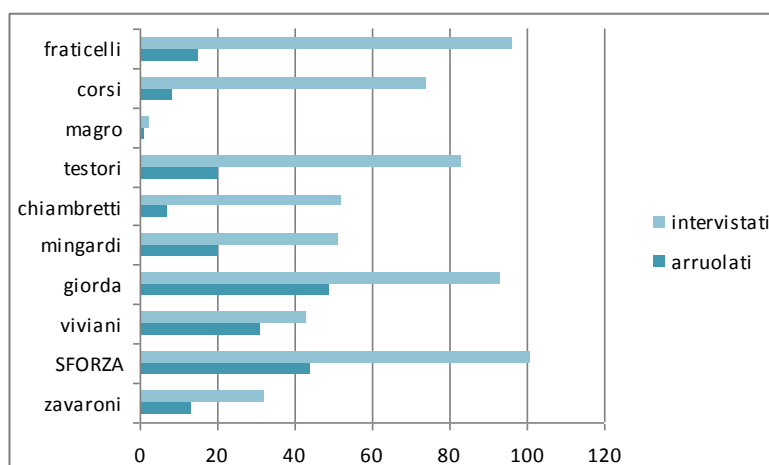
**Tabella 1 – fotografia situazione generale**



numero totale di pazienti intervistati, numero totale di pazienti arruolati e numero di pazienti che pur  
dichiarando una qualsiasi disfunzione sessuale non han preso parte allo studio.

**Tabella 2- situazione divisa per area geografica: centri del NORD**

Rapporto pazienti intervistati- pazienti arruolati per singolo centro del nord



#### PIEMONTE

F. Travaglino, E. Massimetti - Biella  
G. Barger - Casale Monferrato  
C.B. Giorda, L. Maraletti, E. Nada -  
Chieri  
A. Chiambretti, R. Fornengo,  
F. Capano - Chivasso  
G. Magro - Cuneo  
M. Comoglio, G. Micali - Moncalieri

#### LOMBARDIA

N. Musacchio, A. Lovagnini Scher -  
Cusano Milanino  
G. Marelli - Desio  
L. Sciangua, E. Banfi - Mariano  
Comense  
G. Testori, P. Morpurgo - Milano  
C. Invitti - Milano  
G. Mariani - Milano

#### VENETO

G.P. Beltramello, A. Pianta - Bassano  
del Grappa  
D. Fedele, G. Sartore - Padova  
F. Mollo - Rovigo

#### FRIULI VENEZIA GIULIA

M.A. Pellegrini - Udine

#### LIGURIA

A. Corsi - Arenzano  
L. Corsi - Chiavari  
G. Viviani, A. Durante - Genova  
A.M. Agliaro, R. Guido, M. Patrone -  
Genova

#### EMILIA ROMAGNA

A. Storza, G. Corona - Bologna  
V. Manicardi, M. Michelini -  
Montecchio Emilia

#### TOSCANA

M. Rossi, F. Quadri - Grosseto  
R. Miccoli - Pisa  
A. Arcangeli, A. Sergi, M. Biagioni -  
Prato

#### MARCHE

P. Fogliani, E. Tortato - Fermo  
G. Vespasiani - San Benedetto  
del Tronto

#### LAZIO

F. Chiaramonte - Roma  
S. Leotta, C. Suraci, L. Fontana - Roma

#### ABRUZZO

P. Di Bernardino, P. Romagnì - Atri  
J. Grosso, F. De Marco - Castel  
di Sangro  
R. Iannarelli, A.E. Giuliani - L'Aquila  
M. Pupillo, L. Paterra - Lanciano  
V. Paciotti, P. Alfidi - Avezzano

#### MOLISE

A. Aiello - Campobasso

#### CAMPANIA

G. Corigliano - Napoli  
S. Gentile, G. Guarino, L. Carbone  
- Napoli  
S. Turco, B. Capaldo, E. Massimino  
- Napoli  
G. Clemente - Salerno  
V. Armentano, M. Piscopo - Napoli  
L. Improta - S. Agnello di Sorrento

#### PUGLIA

M. Cignarelli, K. Monteleone - Foggia  
S. De Cosmo - S. Giovanni Rotondo  
S. Albano, M. Sciarrafia - Taranto

#### CALABRIA

G. Perrone - Reggio Calabria  
G. Picicelli - Soverato  
G. Armentano, S. Filippelli - Rossano  
Calabro

#### SICILIA

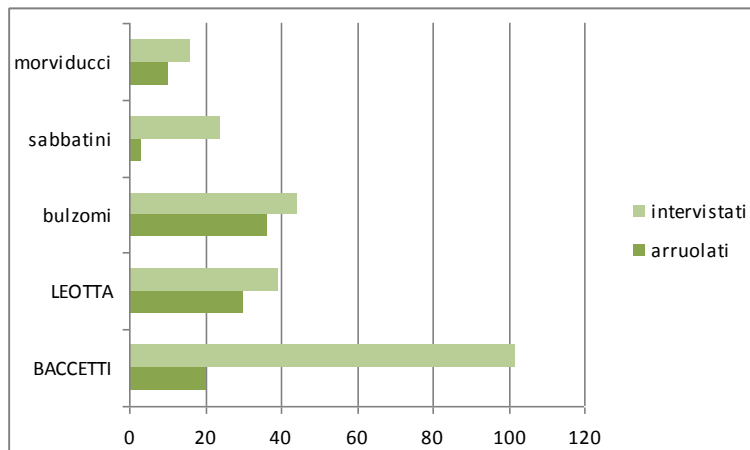
M. Di Mauro - Catania  
D. Cucinotta, L. Giorgianni - Messina  
P. Pata, T. Mancuso - Messina  
C. De Francesco - Catania

#### SARDEGNA

M. Songini, M.B. Carboni, M. Piras -  
Cagliari  
A. Corda - Iglesias  
A. Gigante, A. Cau - Nuoro

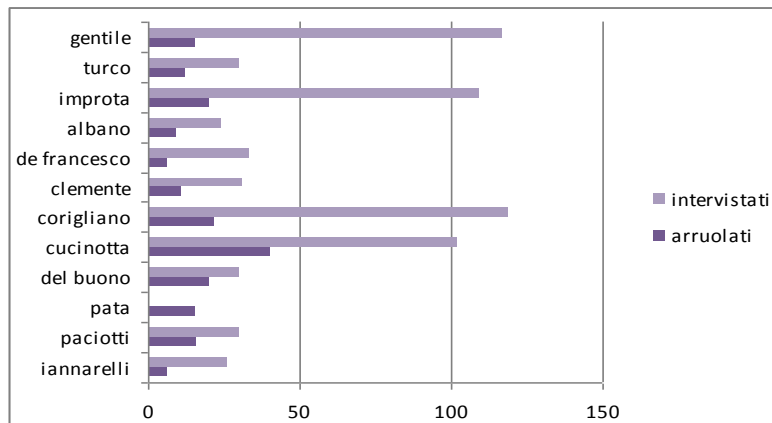
**Tabella 3- situazione divisa per area geografica: centri del CENTRO**

Rapporto pazienti intervistati- pazienti arruolati per singolo centro del centro



**Tabella 4- situazione divisa per area geografica: centri del SUD & ISOLE**

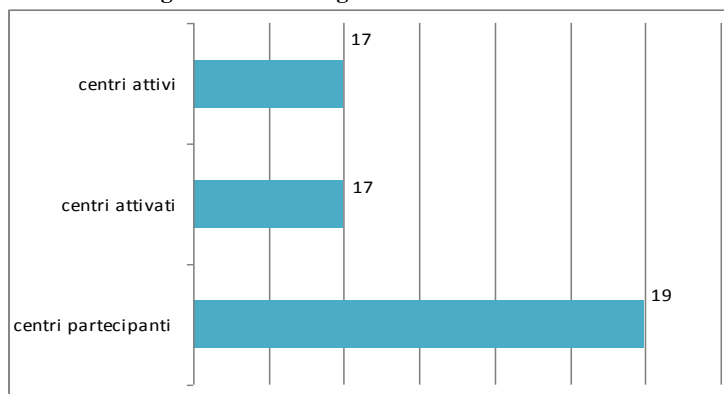
Rapporto pazienti intervistati- pazienti arruolati per singolo centro del sud



#### STUDIO HYPOS

(arruolamento competitivo in corso situazione fotografata al 07/01/2013)

**Tabella 1 – fotografia situazione generale centri**



La situazione ad oggi è questa : i centri che hanno deciso di prendervi parte sono 19, di questi 17 sono già stati attivati (comitato etico, invio istruzioni e modalità) e tutti questi 17 sono attivi e arruolano pazienti

#### PIEMONTE

F. Travaglino, E. Massimetti - Biella  
G. Bagero - Casale Monferrato  
C.B. Giorda, L. Maraletti, E. Nada -  
Chieri  
A. Chiambretti, R. Fornengo,  
F. Capano - Chivasso  
G. Magro - Cuneo  
M. Comoglio, G. Micali - Moncalieri

#### LOMBARDIA

N. Musacchio, A. Lovagnini Scher -  
Cusano Milanino  
G. Marelli - Desio  
L. Sciangula, E. Banfi - Mariano  
Comense  
G. Testori, P. Morpurgo - Milano  
C. Invitti - Milano  
G. Mariani - Milano

#### VENETO

G.P. Beltramello, A. Pianta - Bassano  
del Grappa  
D. Fedele, G. Sartore - Padova  
F. Mollo - Rovigo

#### FRIULI VENEZIA GIULIA

M.A. Pellegrini - Udine

#### LIGURIA

A. Corsi - Arenzano  
L. Corsi - Chiavari  
G. Viviani, A. Durante - Genova  
A.M. Agliaro, R. Guido, M. Patrone -  
Genova

#### EMILIA ROMAGNA

A. Storza, G. Corona - Bologna  
V. Manicardi, M. Michellini -  
Montecchio Emilia

#### TOSCANA

M. Rossi, F. Quadri - Grosseto  
R. Miccoli - Pisa  
A. Arcangeli, A. Sergi, M. Biagioni -  
Prato

#### MARCHE

P. Fogliani, E. Tortato - Fermo  
G. Vespasiani - San Benedetto  
del Tronto

#### LAZIO

F. Chiaramonte - Roma  
S. Leotta, C. Suraci, L. Fontana - Roma

#### ABRUZZO

P. Di Berardino, P. Romagnì - Atri  
J. Grosso, F. De Marco - Castel  
di Sangro  
R. Iannarelli, A.E. Giuliani - L'Aquila  
M. Pupillo, L. Paterra - Lanciano  
V. Paciotti, P. Alfidi - Avezzano

#### MOLISE

A. Aiello - Campobasso

#### CAMPANIA

G. Corigliano - Napoli  
S. Gentile, G. Guarino, L. Carbone  
- Napoli  
S. Turco, B. Capaldo, E. Massimino  
- Napoli  
G. Clemente - Salerno  
V. Armentano, M. Piscopo - Napoli  
L. Improta - S. Agnello di Sorrento

#### PUGLIA

M. Cignarelli, K. Monteleone - Foggia  
S. De Cosmo - S. Giovanni Rotondo  
S. Albano, M. Sciarrafia - Taranto

#### CALABRIA

G. Perrone - Reggio Calabria  
G. Picicelli - Soverato  
G. Armentano, S. Filippelli - Rossano  
Calabro

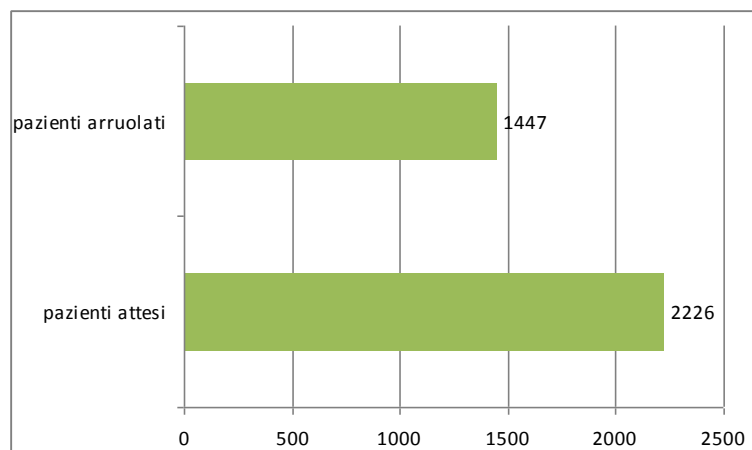
#### SICILIA

M. Di Mauro - Catania  
D. Cucinotta, L. Giorgianni - Messina  
P. Pata, T. Mancuso - Messina  
C. De Francesco - Catania

#### SARDEGNA

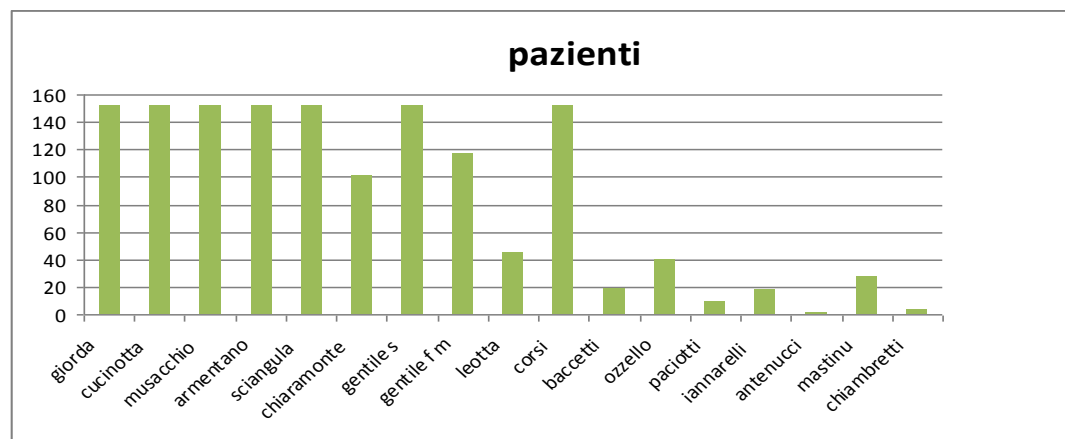
M. Songini, M.B. Carboni, M. Piras -  
Cagliari  
A. Corda - Iglesias  
A. Gigante, A. Cau - Nuoro

Tabella 2 – fotografia situazione generale pazienti arruolati



I pazienti richiesti dallo studio sono 2226, mancano gli ultimi sforzi per raggiungere il target: il sistema assegna automaticamente le proporzioni di pazienti ancora da intervistare con le caratteristiche richieste.(maggiori dettagli sono reperibili al link <http://www.negrisud.it/hypos-1/andamento.php> )

Tabella 3 – best performers



Alcuni dei centri come si vede dal grafico hanno raggiunto già il target richiesto di 152 pazienti. Alcuni sono in fase di avvio, a questi è richiesto lo sforzo di raggiungere in fretta l'obiettivo. Diversamente si valuterà la possibilità di far continuare l'arruolamento ai centri più "attivi"

#### STUDIO START-DIAB

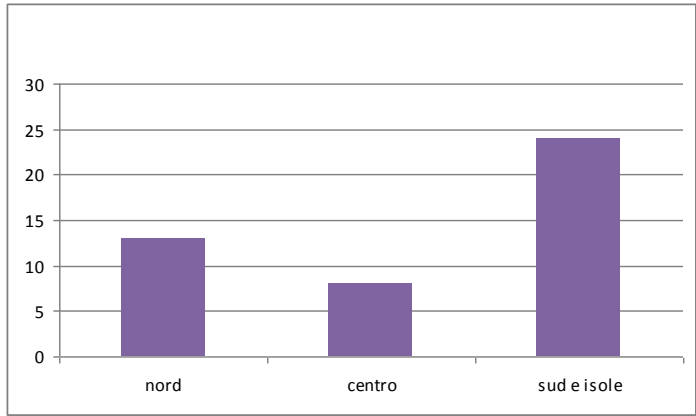
Studio osservazionale sull'appropriata terapia antidiabetica orale nei pazienti diabetici di tipo 2 con scompenso metabolico

2536 pazienti reclutati validi per l'analisi

422 medici coinvolti

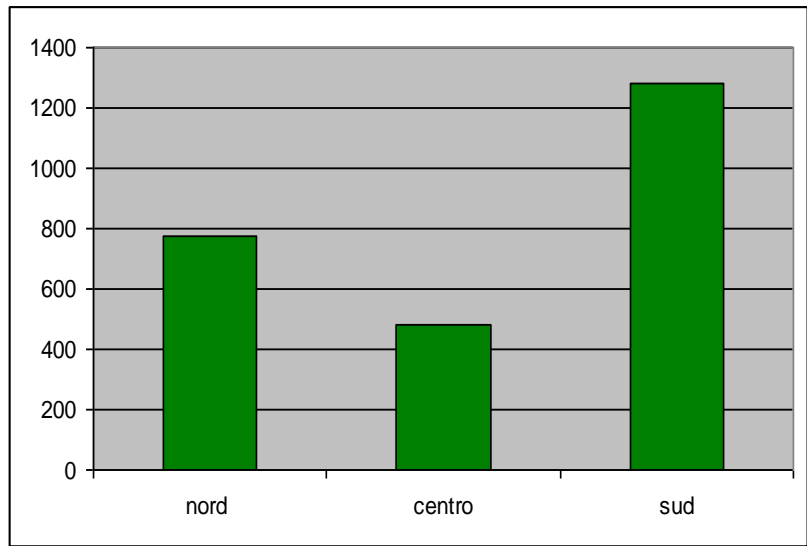
- PIEMONTE**  
F. Travaglino, E. Massimetti - Biella  
G. Bargerò - Casale Monferrato  
C.B. Giorda, L. Marafetti, E. Nada - Chieri  
A. Chiambretti, R. Fornengo, F. Capano - Chivasso  
G. Magro - Cuneo  
M. Comoglio, G. Micali - Moncalieri
- LOMBARDIA**  
N. Musacchio, A. Lovagnini Scher - Cusano Milanino  
G. Marelli - Desio  
L. Sciangula, E. Banfi - Mariano Comense  
G. Testori, P. Morpurgo - Milano  
C. Invitti - Milano  
G. Mariani - Milano
- VENETO**  
G.P. Beltramello, A. Pianta - Bassano del Grappa  
D. Fedele, G. Sartore - Padova  
F. Mollo - Rovigo
- FRIULI VENEZIA GIULIA**  
M.A. Pellegrini - Udine
- LIGURIA**  
A. Corsi - Arenzano  
L. Corsi - Chiavari  
G. Viviani, A. Durante - Genova  
A.M. Agliaro, R. Guido, M. Patrone - Genova
- EMILIA ROMAGNA**  
A. Sforza, G. Corona - Bologna  
V. Manicardi, M. Michelini - Montecchio Emilia
- TOSCANA**  
M. Rossi, F. Quadri - Grosseto  
R. Miccoli - Pisa  
A. Arcangeli, A. Sergi, M. Biagioni - Prato
- MARCHE**  
P. Fogliani, E. Tortato - Fermo  
G. Vespasiani - San Benedetto del Tronto
- LAZIO**  
F. Chiaramonte - Roma  
S. Leotta, C. Suraci, L. Fontana - Roma
- ABRUZZO**  
P. Di Berardino, P. Romagnì - Atri  
J. Grosso, F. De Marco - Castel di Sangro  
R. Iannarelli, A.E. Giuliani - L'Aquila  
M. Pupillo, L. Paterra - Lanciano  
V. Paciotti, P. Alfidi - Avezzano
- MOLISE**  
A. Aiello - Campobasso
- CAMPANIA**  
G. Corigliano - Napoli  
S. Gentile, G. Guarino, L. Carbone - Napoli  
S. Turco, B. Capaldo, E. Massimino - Napoli  
G. Clemente - Salerno  
V. Armentano, M. Piscopo - Napoli  
L. Improta - S. Agnello di Sorrento
- PUGLIA**  
M. Cignarelli, K. Monteleone - Foggia  
S. De Cosmo - S. Giovanni Rotondo  
S. Albano, M. Sciarrafia - Taranto
- CALABRIA**  
G. Perrone - Reggio Calabria  
G. Pipicelli - Soverato  
G. Armentano, S. Fillipelli - Rossano Calabro
- SICILIA**  
M. Di Mauro - Catania  
D. Cucinotta, L. Giorgianni - Messina  
P. Pata, T. Mancuso - Messina  
C. De Francesco - Catania
- SARDEGNA**  
M. Songini, M.B. Carboni, M. Piras - Cagliari  
A. Corda - Iglesias  
A. Gigante, A. Cau - Nuoro

Tabella 1 – fotografia situazione generale distribuzione dei centri sul territorio



Distribuzione dei centri sul territorio italiano

Tabella 2–fotografia totale pazienti inseriti dai centri distribuiti sul territorio



Numero di pazienti osservati divisi per i centri delle aree geografiche.

Tabella 3 – osservazioni disponibili per pazienti

	Totale	Nord	Centro	Sud
Basale	2536	773	480	1283
Follow up 3 mesi	2387	757	438	1192
Follow up 6 mesi	2323	743	431	1149

Lo studio è ora in fase di elaborazione dell’elevato numeri di dati che ha generato.

Conclusioni

L’attività di ricerca scientifica di AMD è veramente cresciuta in maniera esponenziale . Iniziamo il 2013 con la previsione di 14 lavori da pubblicare su riviste scientifiche e tutto questo ci pone sicuramente tra i vertici delle società scientifiche italiane.

Contribuiamo tutti a questa crescita!

Carlo B. Giorda

Elisa Nada

