

NAPOLI, 17-20 maggio 2017

XXI CONGRESSO
NAZIONALE

AMD

AMD

ASSOCIAZIONE
MEDICI
DIABETOLOGI

1974
ANNO DI FONDAZIONE



PER UNA DIABETOLOGIA PREDITTIVA, PREVENTIVA, PERSONALIZZATA E PARTECIPATIVA

Linguaggio comprensibile e coinvolgente per favorire il cambiamento del paziente: la Health Literacy

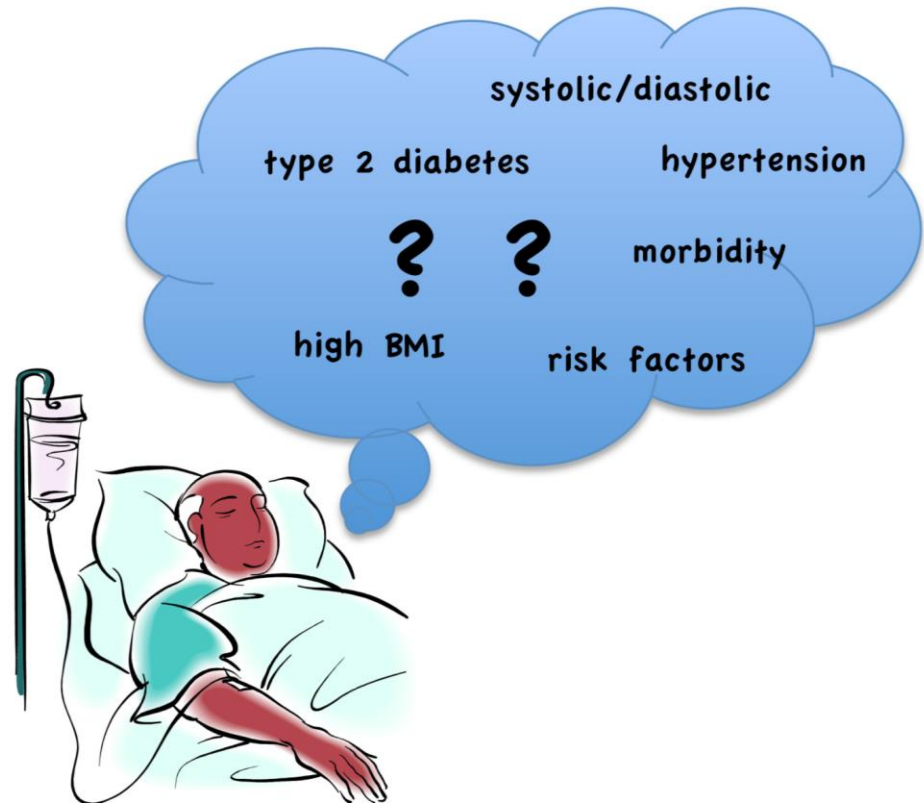
Valeria Mastrilli

Dirigente medico Ministero della Salute
Gruppo di studio AMD Psicologia e Diabete

Linguaggio...comunicazione... salute

*La comunicazione non
è quello che diciamo,
bensì quello che arriva
agli altri.*

(Thorsten Havener)



Cronicità – oggi...

La malattia dal punto di vista del Sistema (disease)

- invecchiamento popolazione
- incremento della prevalenza delle MCNT e dei fattori di rischio
- trasformazione domanda e offerta servizi sanitari



Riassetto istituzionale/organizzativo

La malattia dal punto di vista della Persona (illness)

- allungamento vita media
- multimorbilità
- differenti esigenze di cura



Coinvolgimento attivo della persona



mutamento filosofico e culturale

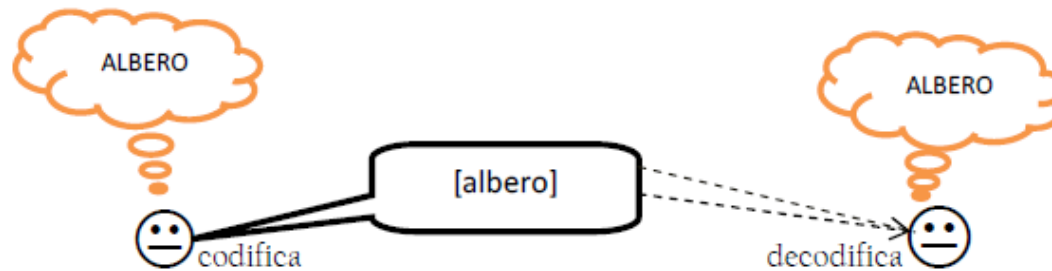
Un cambio di prospettiva...



Educazione alla gestione della patologia

*Per educare è necessario
comunicare i contenuti di salute
in modo comprensibile e coinvolgente
utilizzando un linguaggio adeguato*

Linguaggio



- **Linguaggio** è un qualsiasi sistema di comunicazione codificato: passaggio di informazioni che utilizza una lingua come un codice.
- È lo strumento di comunicazione per eccellenza della specie umana.
- Forma di condotta comunicativa atta a trasmettere informazioni e a stabilire un rapporto di interazione che utilizza simboli aventi identico valore per gli individui appartenenti a uno stesso ambiente socioculturale (Wikipedia).

Componenti del linguaggio

VERBALE

Contenuto

cosa dico

PARAVERBALE

Caratteristiche extra verbali

come lo dico

NON VERBALE

linguaggio del corpo

cosa dico senza parole



Che cos'è la comunicazione

- Deriva dal latino *communicationem-communicare = mettere in comune, passare qualcosa da uno all'altro, unire in comunità*
- Quindi idea di *contatto, trasferimento e condivisione*
- Nella metà del '900 il termine comunicazione è stato adottato per indicare *trasferimento di informazione che deve essere compresa*



Comunicazione efficace

messaggi diversi
per target diversi

linguaggio comprensibile:
scritto o orale

Messaggio

Comprensibile
Chiaro
Tempestivo
Essenziale
Esaustivo

Obiettivi chiari

Evitare le ambiguità
del linguaggio



Comunicazione in ambito sanitario

I problemi di comunicazione sono la più comune causa di errori sanitari.

La comunicazione è una componente critica nella erogazione dei servizi sanitari.

Cochrane collaboration

Il percorso di cura inizia, continua e finisce attraverso la comunicazione

La comunicazione verbale può rappresentare una vera e propria barriera quando non pone attenzione alla comprensione dei contenuti da parte di coloro che ascoltano

Il **“linguaggio specialistico”** può bloccare il processo comunicativo, limitando lo scambio e la comprensione

Comunicazione



**Io non sono in grado di trasmettere o
l'altro non è in grado di comprendere**



L'alfabetizzazione alla salute o Health Literacy (HL) è ***“il grado con cui gli individui hanno la capacità di ottenere, elaborare e comprendere le informazioni sanitarie di base e usufruire dei servizi necessari per rendere adeguate le decisioni di salute”*** (OMS 1998)

Che cos'è la Health Literacy?

Health Literacy è:



La tua salute



Informazioni
sulla salute



La tue decisioni
sulla salute



Prendere decisioni
insieme

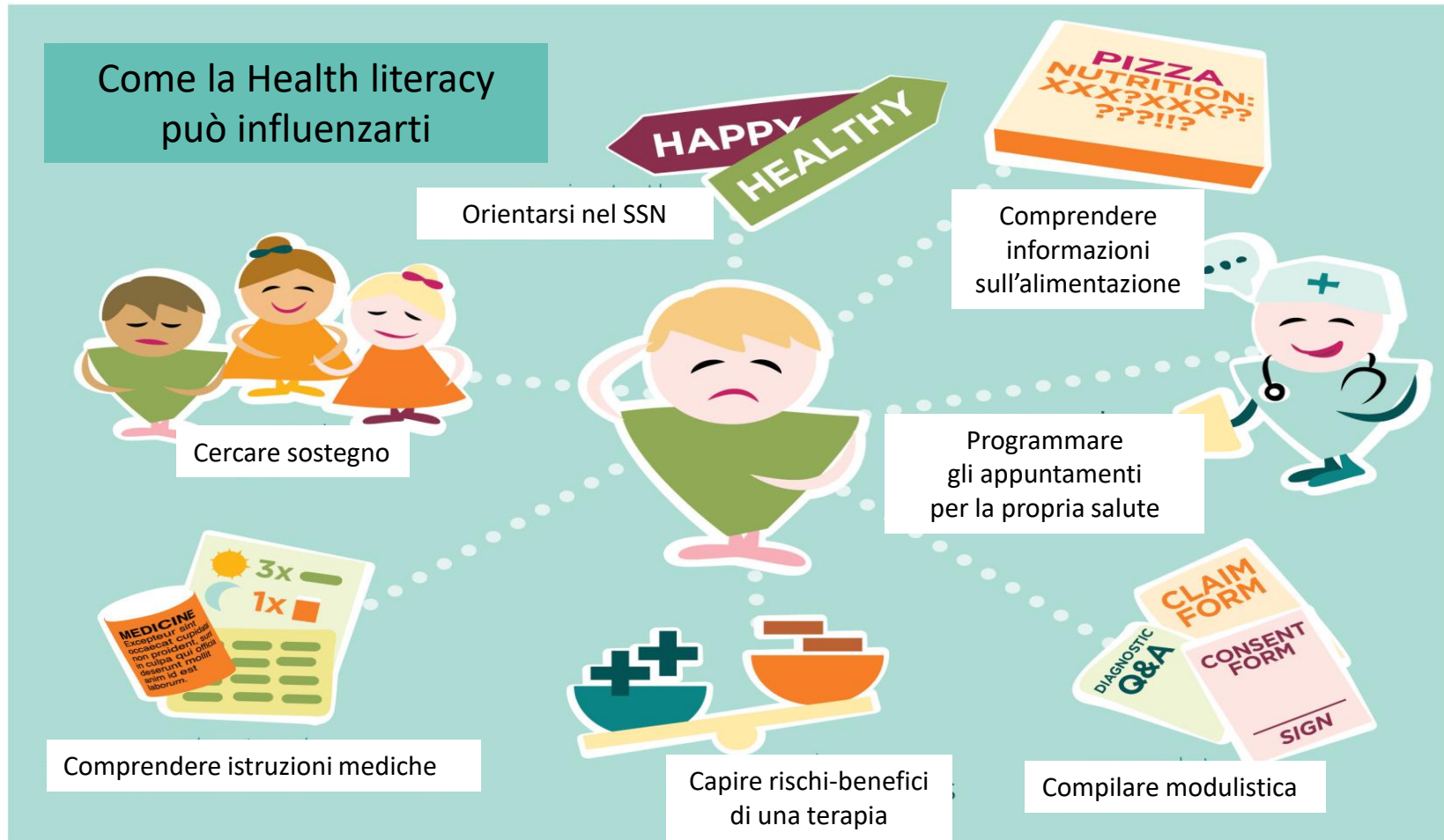


Attuarle



Sentirsi bene in
salute

Perché la Health Literacy è importante?



Benefici della HL

L'HL implica il raggiungimento di un livello di conoscenze, di capacità individuali da spingere gli individui ad agire per migliorare la propria salute e quella della collettività, modificando lo stile e le condizioni di vita personali

benefici individuali

benefici sociali

è un'importante strategia di empowerment

HL in diabetologia



è una risorsa chiave

- per facilitare l'*empowerment* e l'*engagement* delle persone con diabete
- per consentire la corretta auto-gestione della malattia
- per ottenere la massima aderenza alla terapia, sia farmacologica sia comportamentale

Il livello di HL delle persone con diabete può considerarsi misura indiretta dell'efficacia dei programmi di educazione terapeutica

Are you HEALTH literate?

Did you know that
being healthy is more
than just eating well?

It also takes health literacy.

Health literacy means that you can
understand information about your
health. That way, you know how to
take care of yourself and make good
decisions about your health.



Livello di HL tra i diabetici

- Solo il **50 %** dei pazienti comprende il senso dei termini medici
- il **22%** ammette di non aver capito
- il **28%** crede di aver capito ma di fatto capisce tutt'altro
- per il **50%** il termine retina è sconosciuto



Binyet S, Aufseesser M, Lacroix A.; Assal JP. Le pied diabétique, diverses conceptions qu'ont les patients de quelque termes utilisés par les médecins en consultation de podologie

Aufseesser M, Lacroix A, Assal JP. La rétinopathie diabetique. Compréhension de certain termes médicaux par les patients

Caratteristiche socio-anagrafiche degli italiani

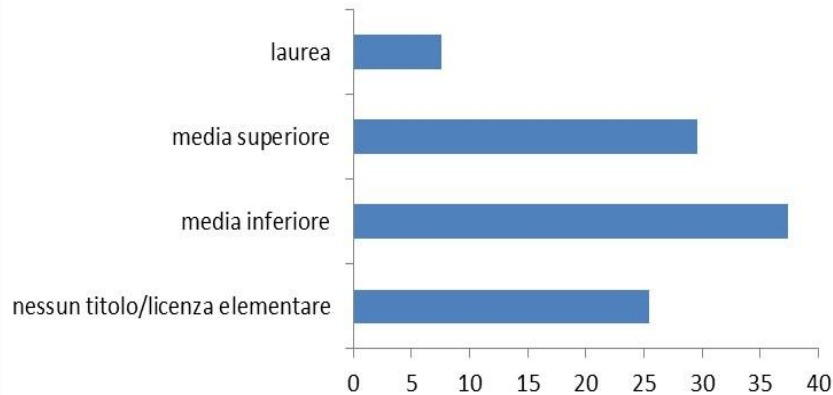
Dati ISTAT 2013

Titolo di studio	italiani
Nessuno/elementare	22,5% (64,5% >65a)
laurea	22,4% (30-34a)
Obiettivo Europa 2020	40%

Dati PASSI 2011-14

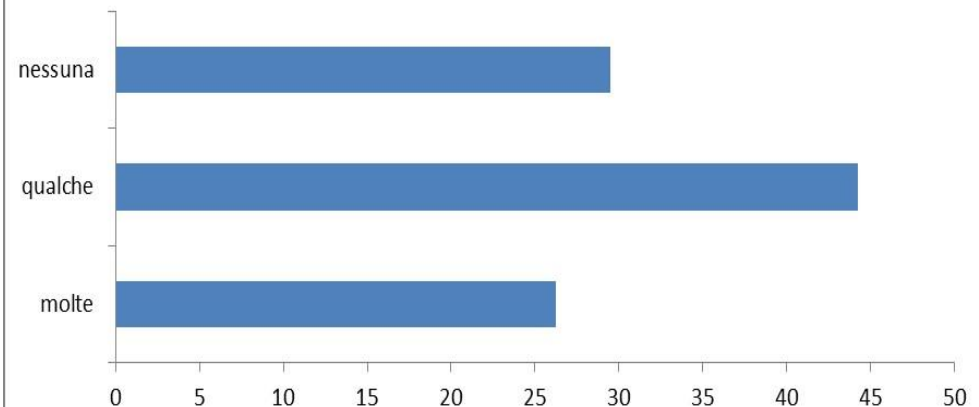
Caratteristiche socio-anagrafiche	
Basso livello di istruzione	38,3%
Molte difficoltà economiche	16,2%
Cittadinanza straniera	3,9%
Coniugato	59%
Occupato lavorativamente	65,2%

Titolo di studio dei diabetici PASSI 2012-2015 (Italiani 18-69 anni)



Livello di istruzione e difficoltà economiche dei diabetici

Difficoltà economiche riferite dai diabetici PASSI 2012-2015 (Italiani 18-69 anni)

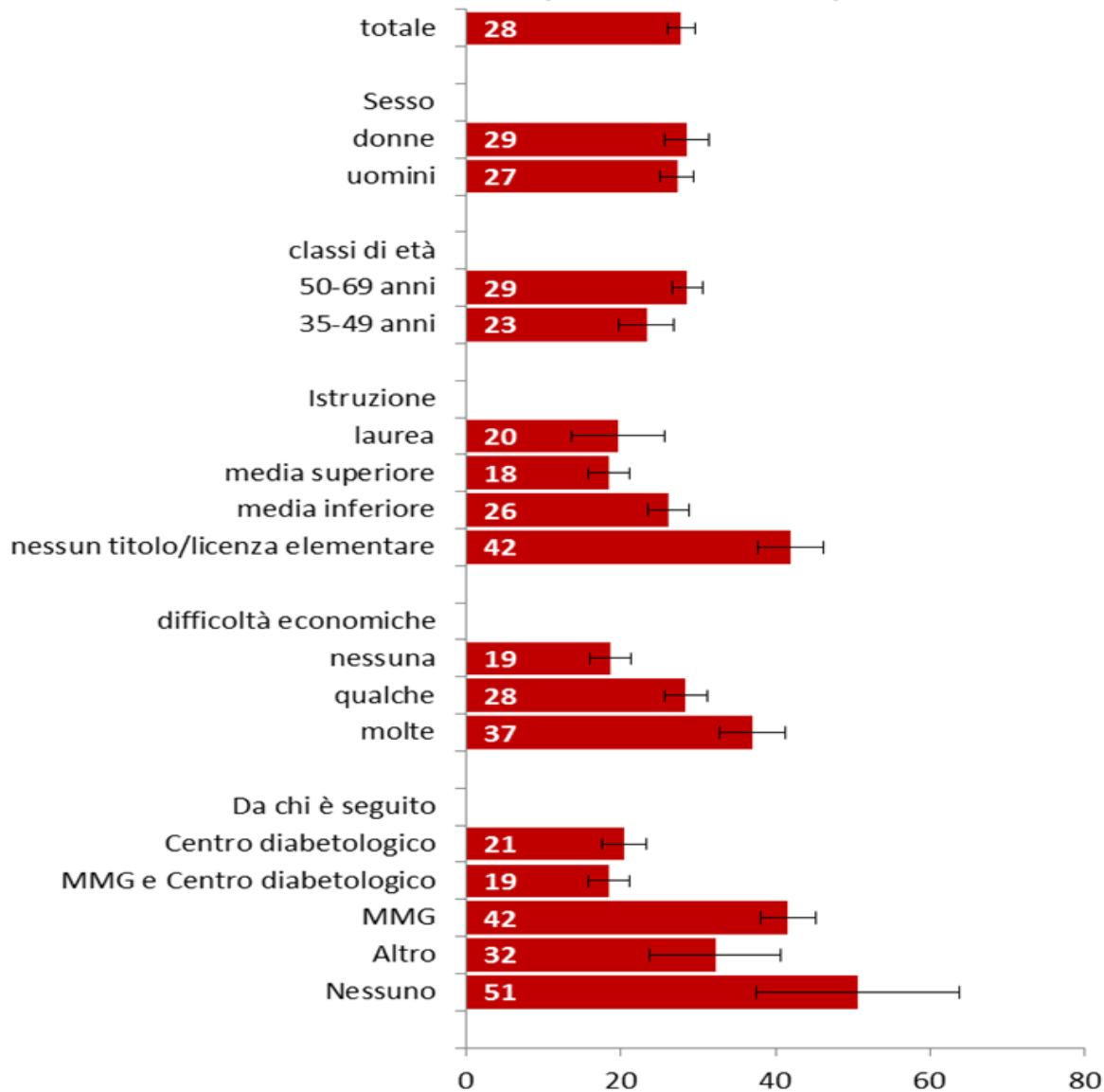


Conoscenza dell'emoglobina glicosilata - HbA1c (dati PASSI 2012-15)

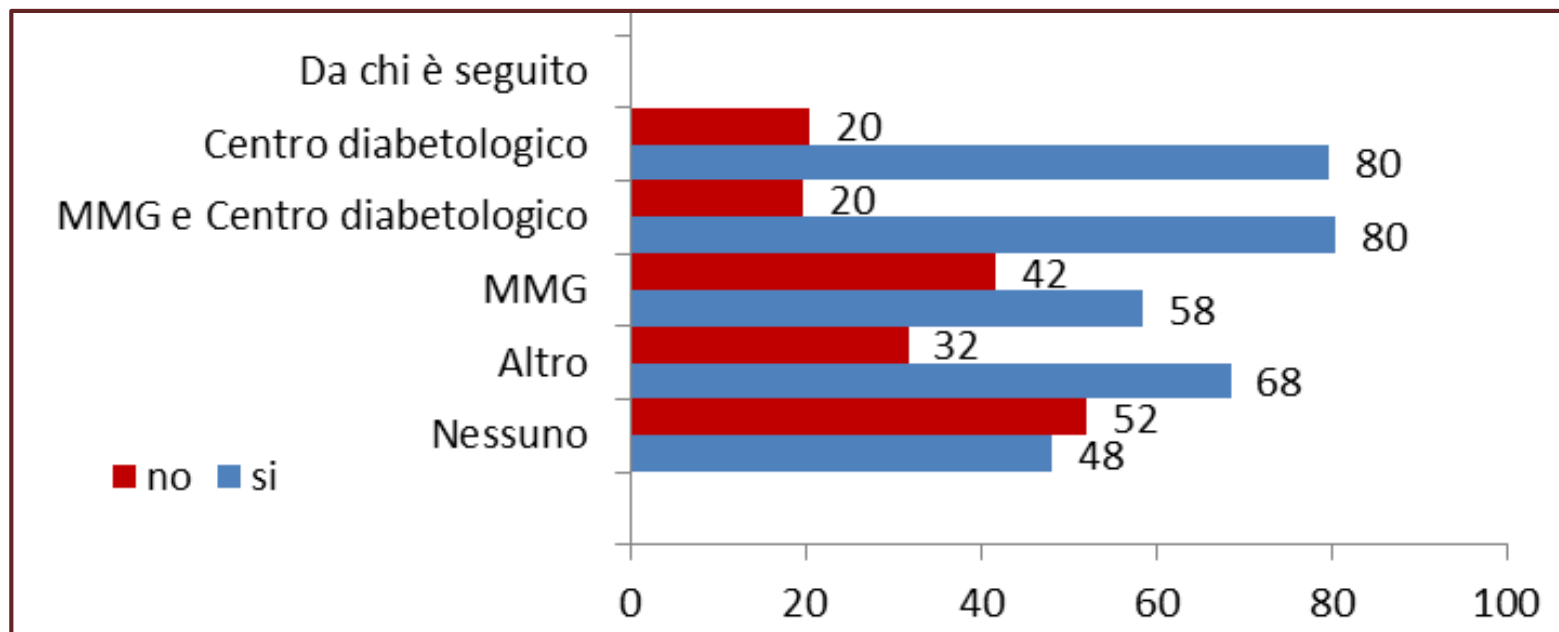


Ai fini della Health Literacy, possiamo considerare l'HbA1c come un *indicatore di conoscenza*, soprattutto se lo confrontiamo con i gruppi di pazienti seguiti da un CD, dal MMG o da nessuno e con i *fattori di rischio associati al diabete*

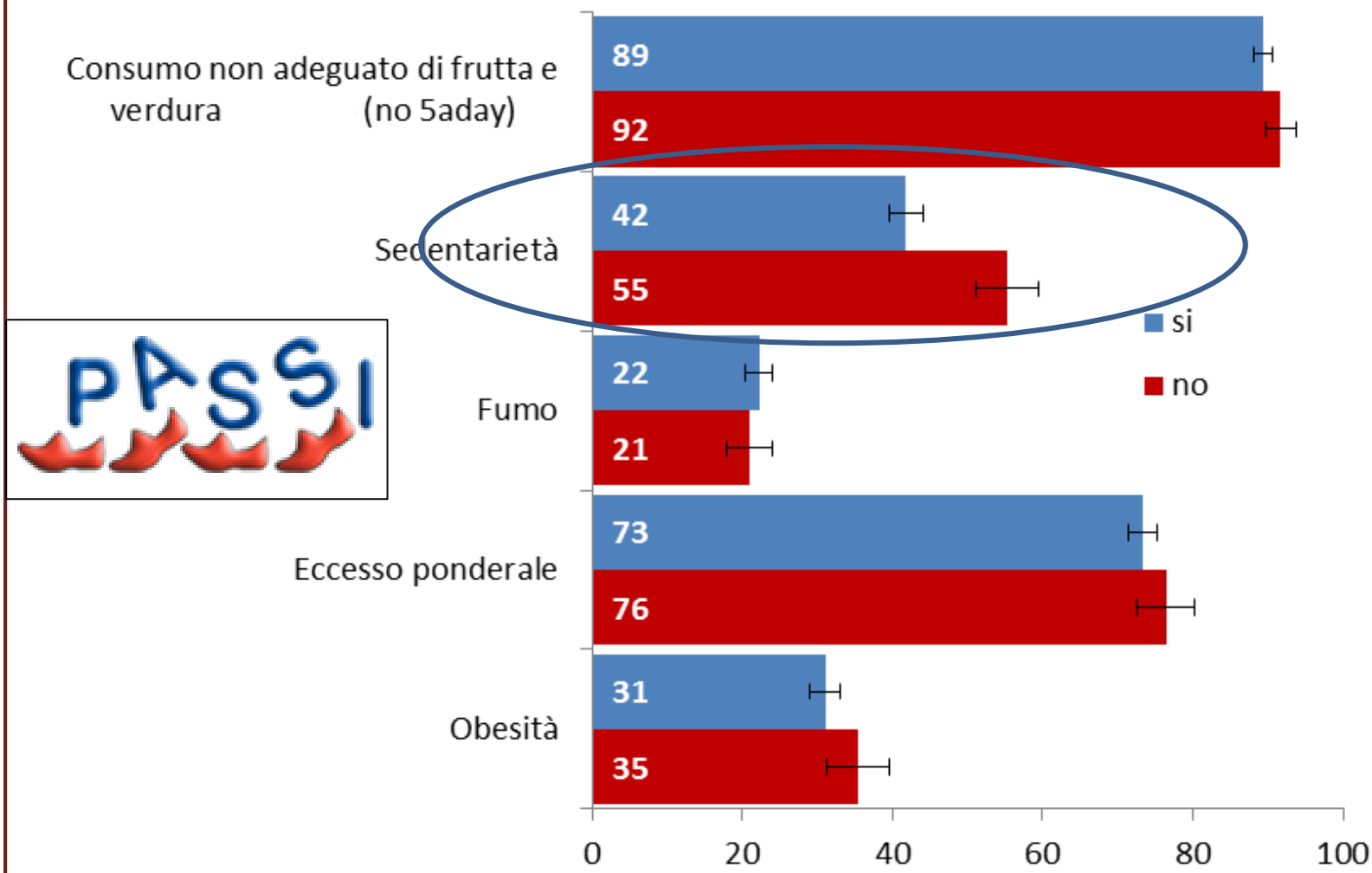
**Diabetici che NON conoscono HbA1c per caratteristiche socio-demografiche e per tipo di assistenza
PASSI 2012-2015 (Italiani 35-69 anni)**



Diabetici e conoscenza della HbA1c in base al tipo di assistenza (dati PASSI 2012-15)



Fattori di rischio tra i diabetici per conoscenza della HbA1c PASSI 2012-2015 (Italiani 35-69 anni)



Conclusioni

- La HL va assumendo un'importanza sempre maggiore nell'approccio alla cura della cronicità e del diabete
- i soggetti con un basso livello di HL non utilizzano in modo appropriato i servizi sanitari, hanno più difficoltà a seguire le indicazioni mediche, ad assumere i farmaci in modo corretto e a mantenersi in salute
- importante è misurare il livello di HL della popolazione diabetica
- una serie di azioni deve essere messa in atto per migliorare la HL del paziente diabetico
- il ruolo del team diabetologico appare fondamentale per cui occorre formare gli operatori sanitari a riconoscere l'alfabetizzazione inadeguata per migliorare la cura all'autogestione del diabete



Grazie dell'attenzione!