

IL PERCORSO DI AMD PER LA MEDICINA DI GENERE

Reggio Emilia, 10-11 aprile 2015

La terapia ormonale sostitutiva nella
donna con diabete in menopausa

Francesco M. Primiero

*Dipartimento di Scienze Ginecologico-
ostetriche e Scienze Urologiche*

Sapienza Università di Roma

GRUPPO DONNA 2015
**IL PERCORSO DI AMD
PER LA MEDICINA di GENERE;**
dalle pari opportunità' di cura
alla appropriatezza terapeutica

10/11 APRILE 2015
REGGIO EMILIA

Centro Internazionale
Loris Malaguzzi - Via Bligny, 1/A

Il relatore dichiara che, negli ultimi due anni, ha avuto rapporti, anche di finanziamento, con i seguenti portatori di interessi commerciali in campo sanitario:

Bayer S.p.A.

Effik Italia S.p.A.

Gedeon Richter Italia s.r.l.

- ❑ Le donne obese manifestano più frequentemente e con maggiore intensità i sintomi menopausali.
- ❑ Le donne obese/diabetiche hanno maggiore rischio cardiovascolare, tromboembolico, neoplastico, neurologico, fratturativo.

GRUPPO DONNA 2015

IL PERCORSO DI AMD
PER LA MENOPAUSA
CENTRE

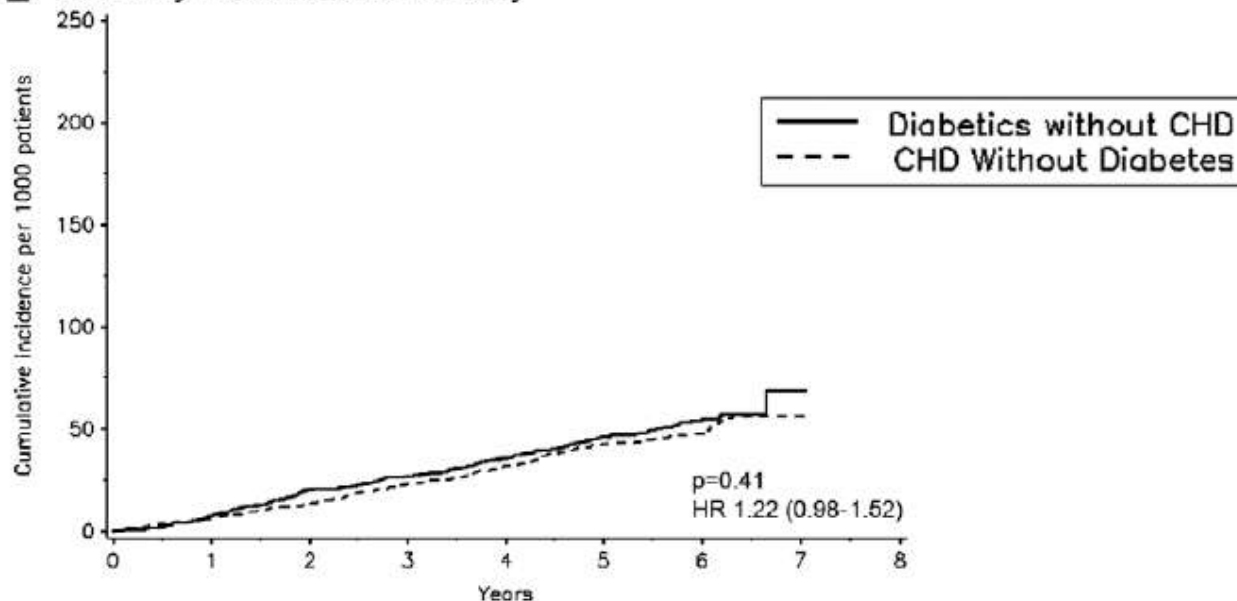
dalle pa
opioni
mi", d
cura
alla app
pprete
ra reau
tic

10/11 APRILE 2015
REGGIO EMILIA

Centro Internazionale
Loris Malaguzzi - Via Bligny, 1/A

Diabetes mellitus is a heart disease equivalent in postmenopausal women.

E Coronary Heart Disease Mortality



GRUPPO DONNA 2015

**IL PERCORSO DI AMD
PER LA MEDICINA di GENERE;**

dalle pari opportunità' di cura
alla appropriatezza terapeutica

Nelle donne diabetiche in postmenopausa e sintomatiche il ricorso alla HT influisce sul controllo metabolico? E se sì, in modo peggiorativo o migliorativo?

10/11 APRILE 2015
REGGIO EMILIA

Centro Internazionale
Loris Malaguzzi - Via Bligny, 1/A

Effetti dell'HRT su diverse componenti della sindrome metabolica in donne sane e diabetiche dopo la menopausa.

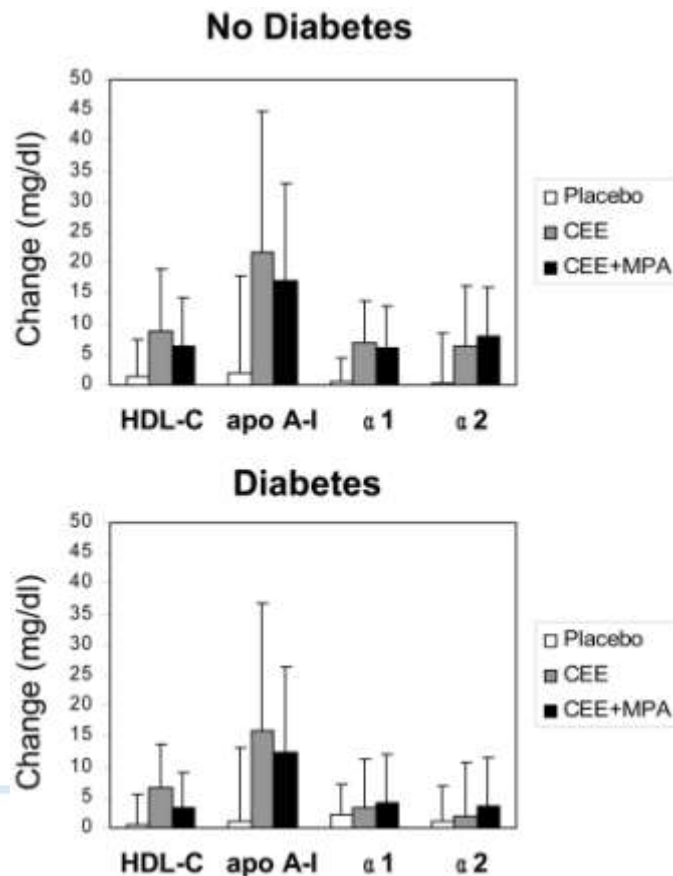
Una meta-analisi di oltre 100 studi randomizzati conclude che la terapia estrogenica, con o senza progestinico, nelle donne senza diabete, incrementa la massa magra, riduce il grasso addominale, migliora la sensibilità all'insulina, riduce il rapporto LDL/HDL e abbassa la pressione arteriosa. Nelle donne diabetiche riduce il glucosio a digiuno, migliora la sensibilità all'insulina e riduce il rapporto LDL/HDL. Mancano i dati sugli esiti cardiovascolari del trattamento.

Progression of coronary athero-sclerosis in postmenopausal diabetic women treated with HRT compared to non-diabetic women.

GRUPPO DONNA 2015
IL PERCORSO DI AMD
PER LA MEDICINA di GENERE;
dalle pari opportunità di cura
alla appropriatezza terapeutica

10/11 APRILE 2015
REGGIO EMILIA

Centro Internazionale
Loris Malaguzzi - Via Bligny, 1/A



(Lamon-Fava S et al, 2013)



con il patrocinio di



SEGRETO DI MEDICINA INTERNA
E SPECIALITÀ CONNESSE



GRUPPO DONNA 2015

**IL PERCORSO DI AMD
PER LA MEDICINA di GENERE:**
dalle pari opportunità' di cura
alla appropriatezza terapeutica

**Nelle donne diabetiche in
postmenopausa e
sintomatiche il ricorso
alla HT influisce
sull' *outcome*
cardiovascolare? E se sì,
in modo peggiorativo o
migliorativo?**

10/11 APRILE 2015
REGGIO EMILIA

Centro Internazionale
Loris Malaguzzi - Via Bligny, 1/A



con il patrocinio di



SEGRETO DI MEDICINA INTERNA
E SPECIALITÀ AFFINI



GRUPPO DONNA 2015

**IL PERCORSO DI AMD
PER LA MEDICINA di GENERE;**
dalle pari opportunità' di cura
alla appropriatezza terapeutica

**10/11 APRILE 2015
REGGIO EMILIA**

Centro Internazionale
Loris Malaguzzi - Via Bligny, 1/A

NON LO SAPPIAMO!

Hormone replacement therapy for women with type 1 diabetes mellitus (Review)

Mackay L, Kilbride L, Adamson KA, Chisholm J



THE COCHRANE
COLLABORATION®

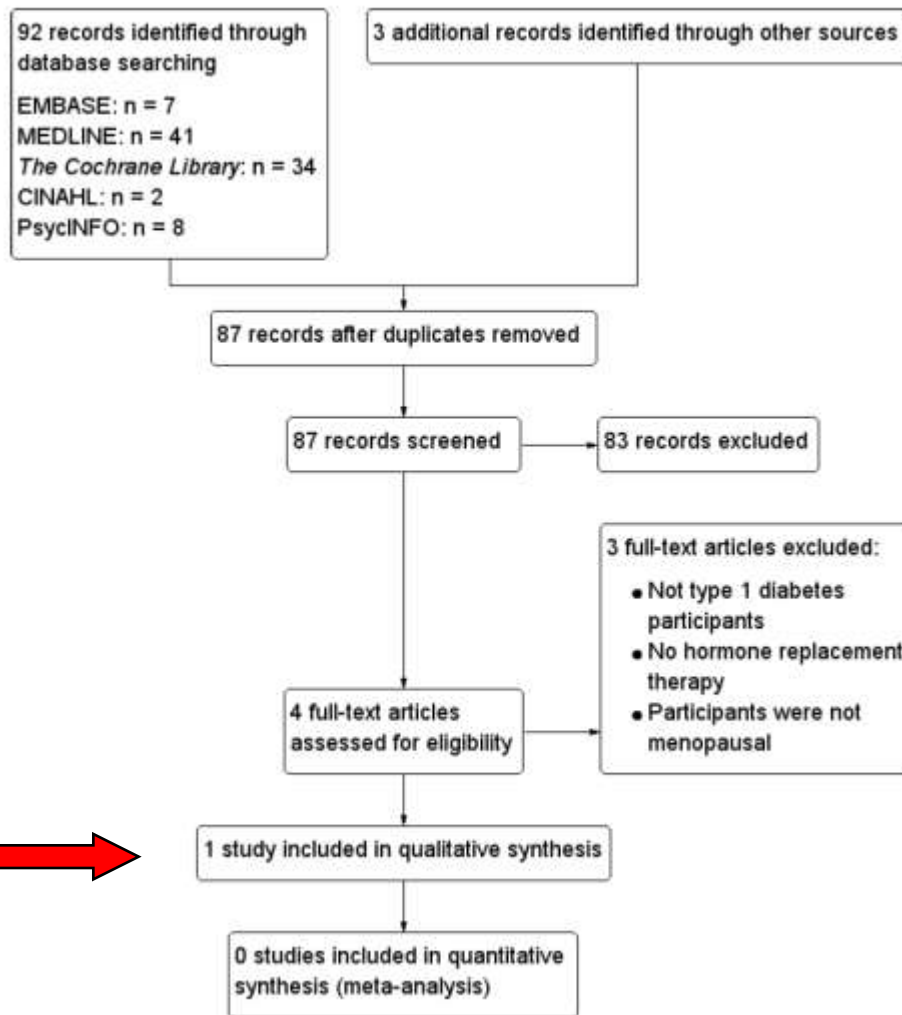
GRUPPO DONNA 2015

This is a reprint of a Cochrane review, prepared and maintained by The Cochrane Collaboration and published in *The Cochrane Library* 2013, Issue 6.

<http://www.thecochranelibrary.com>

10/11 /
REGGIO EMILIA
Centro Internazionale
Loris Malaguzzi - Via Bligny, 1/A

Figure 1. Study flow diagram.



GRUPPO DONNA 2015
IL PERCORSO DI AMD



10/11 APRIL
REGGIO

Centro Inter

Loris Malaguzzi - Via Bligny, 1/A

Conclusioni

Sulla base di un unico studio che ha incluso 56 donne con T1DM e T2DM seguite per 12 mesi, non sono state trovate differenze significative quanto a profilo lipidico, controllo glicemico, pressione arteriosa e peso corporeo. Mancano del tutto dati significativi sugli esiti cardiovascolari del trattamento.

NAMS Position Statement, 2012

Ampi studi randomizzati controllati dimostrano che la terapia ormonale riduce i nuovi casi incidenti di T2DM del 12-21%. (Manca in questi studi la valutazione di un OGTT).

Mancano i presupposti per prescrivere la terapia ormonale al solo scopo di prevenire la comparsa del diabete di tipo 2 nelle donne in peri-postmenopausa.

SOCG Clinical Practice Guideline, 2014

Ampi studi randomizzati controllati suggeriscono una riduzione di nuovi casi incidenti di diabete del 12-21%.

Mancano i presupposti per prescrivere la terapia ormonale al solo scopo di prevenire la comparsa del diabete o migliorarne il decorso.

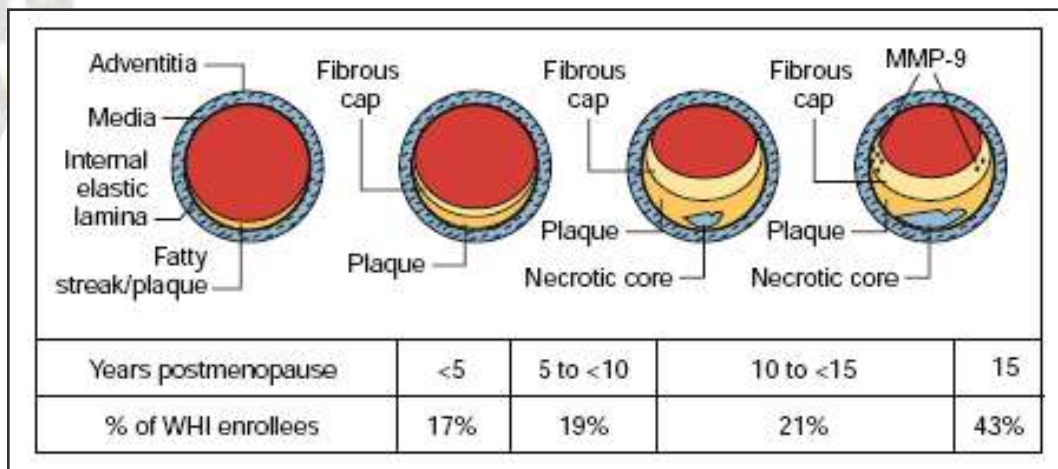
E' possibile prescrivere HT a donne diabetiche per il controllo della sintomatologia menopausale (I-A).

10/11 APRILE 2015
REGGIO EMILIA

Centro Internazionale
Loris Malaguzzi - Via Bligny, 1/A

"The window of opportunity"

ISTITUTO DI MEDICINA
E SILENTI



GRUPPI
IL PER
PER
dalle
alla

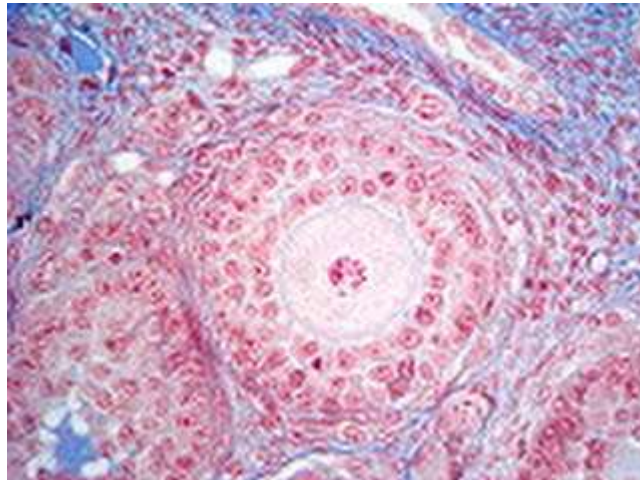
10/11 APRILE 2015
REGGIO EMILIA

Centro Internazionale
Loris Malaguzzi - Via Bligny, 1/A

“How to put the estrogens after the menopause in the bad perspective”

- ❑ Nel 1940 nasce la prima lobby farmaceutica per la registrazione e la promozione della terapia estrogenica dopo la menopausa.
- ❑ Nel 1941-42 la FDA approva l'impiego di prodotti estrogenici (DES, CEE) per il trattamento dei sintomi postmenopausali.
- ❑ Nel 1966 Robert A. Wilson pubblica il libro “Feminine forever”, legando i temi della menopausa a quelli dell'invecchiamento e della perdita di attrattività sessuale.
- ❑ Nel 1975 i CEE diventano il quinto prodotto più prescritto negli USA, nel 1992 il primo prodotto. Nel 1995 poco meno del 40% delle donne americane in postmenopausa fa uso di HT.

“How to put the estrogens after the menopause in the good perspective”



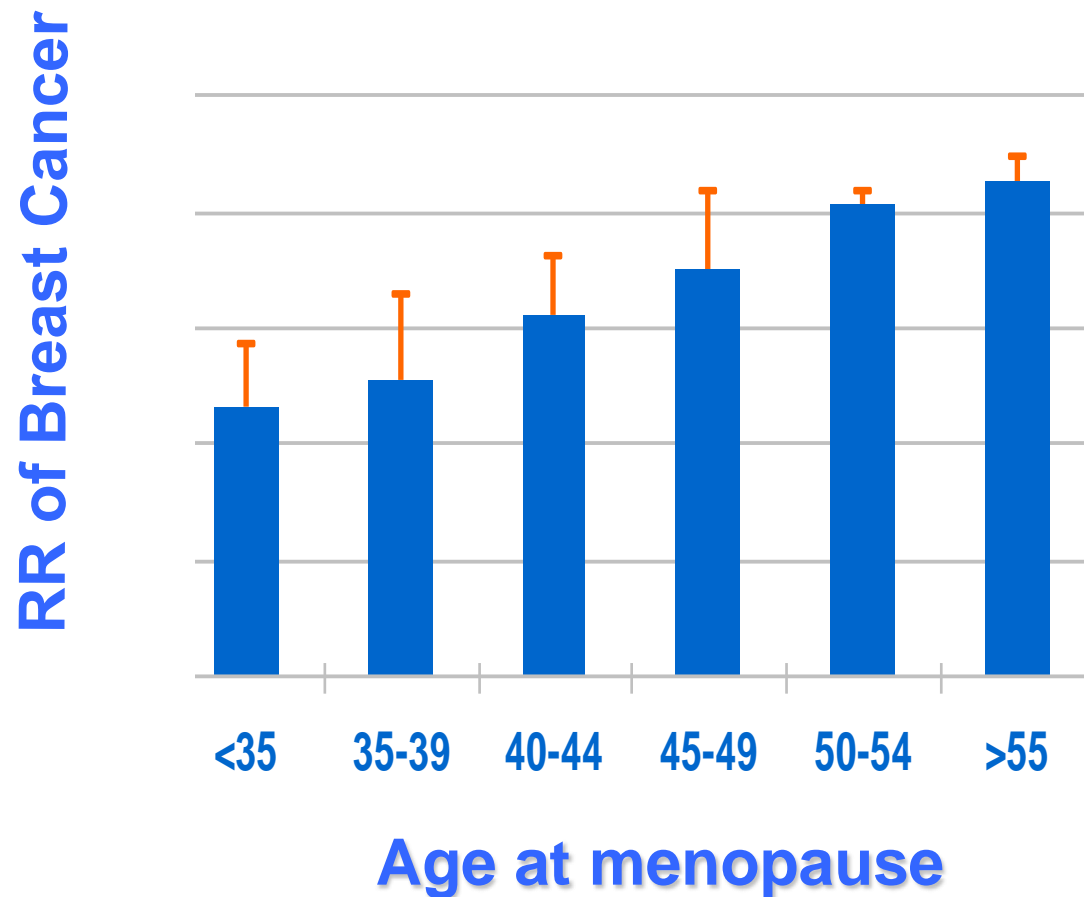
“How to put the estrogens after the menopause in the good perspective”

Gli estrogeni rappresentano la garanzia dell'idoneità strutturale femminile per la continuità della nostra specie.

“How to put the estrogens after the menopause in the good perspective”

Questo ruolo intrinsecamente protettivo degli estrogeni è nettamente percepito dalla donna.

Età alla menopausa e rischio di cancro della mammella



Beyond the Nature

La terapia ormonale dopo la menopausa, lungi dall'essere una minaccia, è la grande opportunità che spezza l'equazione:

femminilità = fertilità.

Gli estrogeni sono importanti nel controllo del metabolismo energetico?

L'osservazione che un ER ancestrale fosse presente prima di ogni forma di riproduzione sessuata e prima della comparsa dei recettori per gli ormoni dello stress suggerisce, per tale recettore, un ruolo importante per il metabolismo energetico cellulare.

Effetti degli estrogeni e della loro privazione sull'omeostasi del glucosio e sul metabolismo energetico

