



Evento n. 359156

rivolto a medici delle seguenti discipline

ENDOCRINOLOGIA; GERIATRIA;

MALATTIE METABOLICHE E DIABETOLOGIA;

MEDICINA INTERNA; NEFROLOGIA;

MEDICINA GENERALE (MEDICI DI FAMIGLIA);

Crediti assegnati: 12

Iscrizioni:

<https://www.omniacongress.com/event/la-complessita-clinica-nel-diabete-presente-e-futuro/>

Responsabile Scientifico

Dr. Domenico Greco

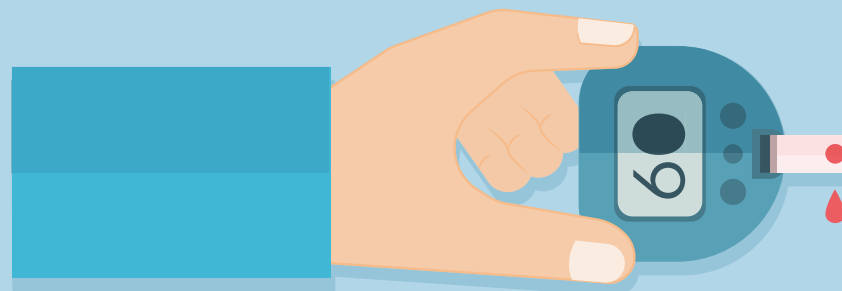
Con il contributo non condizionante



Provider e Segreteria Organizzativa



Via Empedocle, 111 - Agrigento - Tel. 0922 602911
www.omniacongress.com · info@omniacongress.com



La complessità clinica nel diabete: **PRESENTE e FUTURO**

Progetto di formazione
AMD e AMD Giovani - Sicilia

23/24 SETTEMBRE 2022

Grand Hotel Villa Itria - Viagrande



Venerdì 23 Settembre 2022 – I Giornata

- 11.00 Registrazione dei partecipanti
- 11.15 Apertura dei lavori
D. Greco, A. Mattina, M.J. Bianco
Moderatori: M. Di Mauro, C. Crisafulli, R. Rapisardi
- 11.30 La metodologia clinica applicata al diabete
(revisione critica della metodologia delle evidenze scientifiche)
S. Corrao
- 12.00 La comunicazione orale in ambito scientifico (public speaking)
M. Pisciotta, M. Manunta
- 12.30 Inizio lavori di gruppo: creazione dei gruppi e suddivisione dei compiti
M.J. Bianco, A. Mattina
- 13.00 Lunch
- 14.30 Lavori di Gruppo: fase di lavoro per singoli tavoli con 1 tutor e 6/8 partecipanti su specifici topics
(CV - Rene - Fegato - Diabesità - Osteoporosi - Efficacia Clinica)
- 16.00 Break
Moderatori: D. Greco, S. Corrao , V. Arlotta
- 16.20 Presentazione degli elaborati da parte di un portavoce per singolo tavolo (10 min)
- 18.20 Discussione
- 18.30 Take home messages e chiusura della prima giornata

Sabato 24 Settembre 2022 - II Giornata

- 08.45 Apertura dei lavori e riepilogo della prima giornata
D. Greco
Introduce: S. Corrao
- 09.00 Possibili meccanismi fisiopatologici del doppio agonismo GIP-GLP1: un effetto più che sinergico.
S. Genovese
- 09.30 Discussione
- Sessione comunicazioni libere**
Moderatori: G. Papa, S. Morello, A. Mattina
- 10.00 Diabete e corticosteroidi - M. Leotta
- 10.15 Diabete e fegato - G. Lorello
- 10.30 Diabete e declino neurocognitivo - F. Bellone
- 10.45 Diabete post-trapianto - M.A. Giusti
- 11.00 Discussione
- 11.15 Break
Moderatori: F. Piscopo, M.J. Bianco, M. Pisciotta
- 11.30 Diabete e anziano - B. Aiello
- 11.45 Diabete e rene - D. Ingannè
- 12.00 Diabete già insulino-trattato - E. Giacchetto
- 12.15 Diabete e PCOS - F. Fasulo
- 12.30 Diabete GLP1 e SGLT2 - E. Bongiorno
- 12.50 Discussione
- 13.15 Take home messages - D. Greco, A. Mattina, M.J. Bianco
- 13.30 Compilazione Questionario ECM e chiusura dei lavori