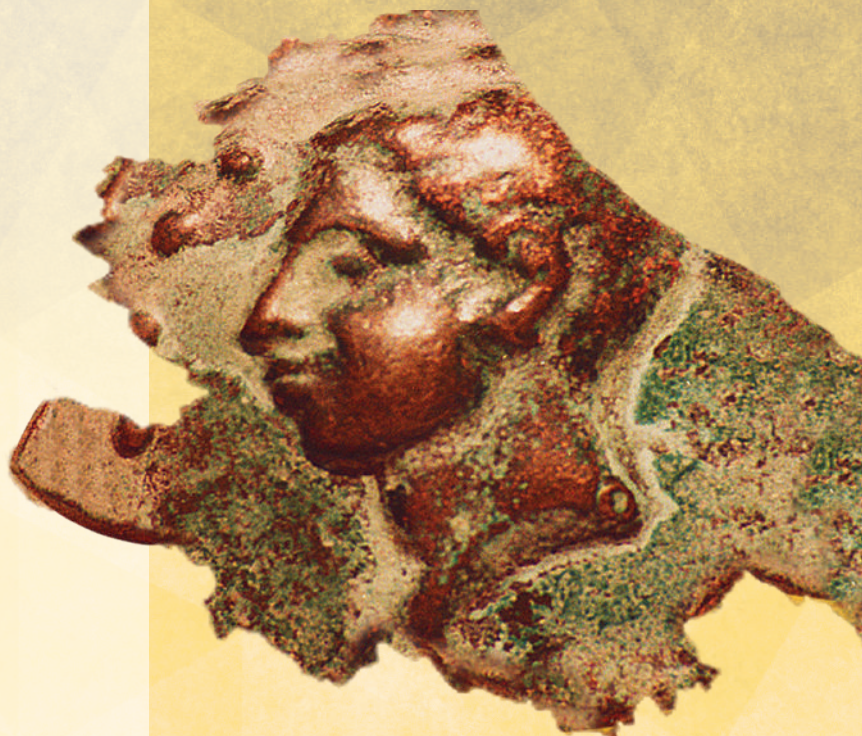


PROGRAMMA

**XI GIORNATE
ENDOCRINOLOGICHE
ABRUZZESI - G.E.A.**

"G. FLAJANI - F. MONACO"



**Silvi (TE)
5-6 dicembre 2025**

Aloini Maria Elena
Andreoni Roberta
Baroni Marco Giorgio
Bruni Daniela
Bucci Ines
Bucci Marco
Camelo Silvia
Cannarsa Emanuela
Cicolini Giancarlo
Coluzzi Sara
De Acetis Christine
Delle Monache Francesco
Dello Scarparo Nico
Di Bernardino Paolo
Di Dalmazi Giulia
Di Francesco Cinzia
Di Fulvio Patrizia
Di Gennaro Amina
Di Giovanni Roberto
Di Paolo Antonio
Di Renzo Rivera Maurizio
Dudiez Andrea
Falzano Valeriana
Farinelli Katia
Febo Fabrizio
Febo Francesca
Fiore Giuseppe
Formoso Gloria
Franchi Antonella
Giaccari Andrea
Giacchetti Gilberta
Ginaldi Lia
Gioia Angelo Cosimo
Giuliani Cesidio
Guglielmi Rinaldo
Ianni Maria Luisa
Lardo Pina
Lucantoni Corrado
Maggio Roberta
Matarazzo Iolanda
Mattucci Maria Letizia
Mennilli Serenella
Minnucci Anita
Montani Valeria
Monti Salvatore
Napolitano Giorgio
Novizio Enzo
Novo Tommaso
Palermo Andrea
Papini Enrico
Pelliccione Fiore
Pizzocaro Alessandro
Quirino Alessia
Raggiunti Bruno
Raggiunti Samanta
Rastelli Nicoletta
Rodomonti Valentina
Romagni Paola
Romano Rossella
Simonetti Valentina
Stigliano Antonio
Tina Doris
Totaro Maria
Vitacolonna Ester
Zugaro Antonella

Roma
 Teramo
 L'Aquila
 Teramo
 Chieti/Pescara
 Chieti
 Teramo
 Atri (TE)
 Chieti
 Pescara
 Atri (TE)
 Teramo
 Pescara
 Chieti
 Pescara
 Teramo
 Sant'Omero (TE)
 Giulianova (TE)
 Chieti
 Teramo
 Chieti
 Atri (TE)
 Chieti
 Teramo
 Pescara
 Teramo
 Atri (TE)
 Chieti/Pescara
 Cotronei (KR)
 Roma
 Ancona
 Teramo
 Popoli (PE)
 Chieti
 Albano Laziale (RM)
 Teramo
 Potenza
 Teramo
 Roma
 Roma
 Atri (TE)
 Chieti
 Chieti
 Atri (TE)
 Roma
 Chieti/Pescara
 Napoli
 Torino
 Roma
 Albano Laziale (RM)
 Lanciano (CH)
 Rozzano (MI)
 Chieti
 Chieti
 Atri (TE)
 Teramo
 Teramo
 Atri (TE)
 Sant'Omero (TE)
 Chieti/Pescara
 Roma
 Atri (TE)
 Teramo
 Chieti/Pescara
 L'Aquila/Avezzano

Le XI Giornate Endocrinologiche Abruzzesi – GEA – si svolgeranno nei giorni 5 e 6 dicembre 2025. Questo evento formativo con cadenza biennale rappresenta un appuntamento importante per condividere le principali novità scientifiche in ambito endocrino-metabolico.

Anche quest'anno sarà dedicato ampio spazio all'aggiornamento e all'approfondimento di diverse tematiche in ambito endocrinologico e diabetologico, attraverso confronti e aggiornamenti in ambito multidisciplinare.

L'evento si struttura in due giornate ed è suddiviso in più sessioni, ognuna delle quali sarà dedicata ad una tematica; all'interno della stessa interverranno esperti a carattere nazionale che offriranno spunti di riflessione e confronto.

Si conferma una sessione dedicata ai casi clinici, con un taglio prettamente interattivo e di confronto diretto con la platea presente in sala, che nelle precedenti edizioni ha suscitato molto interesse e gradimento.

Come nella tradizione delle GEA, concepite come un evento formativo multiprofessionale e multidisciplinare, anche quest'anno non mancherà il coinvolgimento degli infermieri e delle professioni sanitarie attraverso interventi specifici nelle sessioni plenarie e in sessioni parallele dedicate a tematiche di carattere professionale e assistenziale.

Dalla convinzione che il lavoro in team è la chiave di volta per affrontare la sfida della sostenibilità del nostro SSN attraverso, tra l'altro, l'implementazione del PDTA ove è richiesto il contributo di tutti i professionisti al fine di garantire un percorso assistenziale efficace, riteniamo indispensabile garantire la crescita e la formazione secondo le migliori evidenze scientifiche di tutta la comunità professionale.

Consapevoli che le GEA rappresentano un evento formativo-culturale importante per la nostra Regione, certi che lo scambio e il confronto sono un elemento imprescindibile per la crescita professionale, sicuri di voler garantire percorsi di cura sempre più efficaci per i nostri pazienti vi diamo appuntamento a Silvi.

Responsabili scientifici

Valeria Montani

Giorgio Napolitano

Doris Tina

venerdì 5 dicembre

- 8:00 Registrazione partecipanti e consegna del materiale ECM
- 8:30 Saluto delle Autorità
- 8:40 Introduzione e presentazione del congresso
V. Montani, G. Napolitano

I SESSIONE SURRENE

Moderatori: F. Delle Monache, V. Montani

- 9:00 Incidentaloma surrenalico: passato, presente, siamo pronti per il futuro?
M. E. Aloini, I. Matarazzo
- 9:20 La malattia di Addison: la sfida del recupero del ritmo fisiologico
R. Maggio
- 9:40 La sindrome di Cushing è davvero una malattia rara?
P. Lardo
- 10:00 Il paraganglioma (feocromocitoma): quando abbiamo bisogno della genetica
A. Stigliano
- 10:20 Il carcinoma corticosurrenalico: possiamo curarlo?
A. Stigliano
- 10:40 *Discussione*
- 10:50 *Coffee break*

II SESSIONE OSSO/OSTEOPOROSI

Moderatori: C. De Acetis, L. Ginaldi, A. Quirino

- 11:00 Osteoporosi secondaria a farmaci
C. Giuliani
- 11:20 Terapia sequenziale e combinata
A. Palermo
- 11:40 Osteoporosi e Fracture Liaison Service
G. Giacchetti
- 12:00 Vitamina D, calcio e integratori
M. Totaro
- 12:20 Il ruolo dell'infermiere nella prevenzione e cura dell'osteoporosi: strategie e interventi
S. Raggiunti
- 12:40 *Discussione*

LETTURA MAGISTRALE

Moderatori: G. Napolitano, B. Raggiunti

- 13:00 ATA Linee Guida 2025 sul Carcinoma Tiroideo
E. Papini
- 13:30 *Lunch*

III SESSIONE GOZZO NODULARE

Moderatori: **I. Bucci, G. Fiore**

- 14:40 Storia naturale del nodulo tiroideo
E. Novizio
- 15:00 Ruolo dell'ecografia nella gestione del nodulo tiroideo
R. Guglielmi
- 15:20 Trattamento del nodulo tiroideo compressivo:
termoablazione versus chirurgia
S. Monti
- 15:40 Nutraceutici e tiroide
V. Falzano
- 16:00 *Discussione*

IV SESSIONE GEA FLASH

Moderatori: **G. Fiore, M.L. Mattucci**

- 16:20 Sarcopenia ed ormoni
A. Franchi
- 16:40 Ipercalcemia in medicina interna
R. Andreoni
- 17:00 Disfunzioni endocrine secondarie a terapie oncologiche
G. Di Dalmazi
- 17:20 Prolattinoma: quando interviene il neurochirurgo
C. Lucantoni
- 17:40 *Discussione*
- 17:50 *Coffee break*

V SESSIONE CASI CLINICI

Moderatori: **A. Di Paolo, P. Romagni**

- 18:00 Quando la chirurgia non basta: il ruolo della terapia medica
nella recidiva della sindrome di Cushing
N. Dello Scarpato
- 18:15 Acromegalia
R. Di Giovanni
- 18:30 Osteoporosi
A. Dudiez
- 18:45 Assistenza al paziente con morbo di Addison: un caso clinico
F. Febo
- 19:00 *Chiusura della prima giornata*

SESSIONE PARALLELA INFERMIERI

I SESSIONE

Formazione e innovazione: il futuro della professione infermieristica

Moderatori: G. Cicolini, M. Di Renzo Rivera, D. Tina

- 14:40 Competenze infermieristiche e incarichi professionali:
un'analisi critica del ruolo dell'infermiere
nel Sistema Sanitario Nazionale
M. Di Renzo Rivera
- 15:00 Ruolo della dirigenza delle professioni sanitarie e
benessere organizzativo: sfide e opportunità
S. Mennilli
- 15:20 Il ruolo della formazione per disegnare
un nuovo modello professionale
G. Cicolini
- 15:40 *Discussione*

II SESSIONE

Competenze avanzate infermieristiche: una risorsa strategica per la salute

Moderatori: D. Bruni, M. Di Renzo Rivera, T. Novo

- 15:50 L'infermiere del futuro: competenze, tecnologia e umanità
V. Simonetti
- 16:10 Riorganizzazione dell'assistenza territoriale:
il ruolo degli infermieri nel decentramento della cura
M.L. Ianni
- 16:30 L'infermiere e la prevenzione delle infezioni nosocomiali:
strategie e innovazioni
S. Camelo, C. Di Francesco
- 16:45 L'infermiere e la salute mentale: nuove frontiere
nella cura dei pazienti vulnerabili
K. Farinelli
- 17:00 Efficienza, organizzazione e cura: il ruolo strategico
del bed manager infermieristico
N. Rastelli, V. Rodomonti
- 17:15 Patient-centered care: PDTA e ruolo del case manager
A. Di Paolo
- 17:30 *Discussione*

sabato 6 dicembre

VI SESSIONE

DIABETE: HOT TOPICS

Moderatori: **E. Cannarsa, A. Di Gennaro**

- 8:40 Disfunzione erettile e diabete
F. Pelliccione
- 9:00 Terapia dell'ipogonadismo
A. Pizzocaro
- 9:20 Obesità e fertilità femminile
E. Vitacolonna
- 9:40 Ruolo della terapia nutrizionale nella gestione e prevenzione del DM tipo 2
P. Di Berardino
- 10:00 Steatosi epatica associata a disfunzione metabolica (MAFLD): il ruolo del diabetologo
F. Febo
- 10:20 *Discussione*
- 10:40 *Coffee break*

LETTURA MAGISTRALE

Moderatori: **M.G. Baroni, V. Montani**

- 10:50 Nuove insuline e multiagonisti incretinici
A. Giaccari

VII SESSIONE

DIABETE: LE NUOVE SFIDE

Moderatori: **G. Formoso, R. Romano**

- 11:20 Diabete tipo 1: una sfida oggi e un'opportunità per domani
S. Coluzzi
- 11:40 Insulino-terapia digitale e sistemi AHCL
A. Minnucci, A. Zugaro
- 12:00 Monitoraggio in continuo della glicemia: un'unica tecnologia per tante esigenze
A.C. Gioia
- 12:20 La terapia dell'ipercolesterolemia: statine e oltre...
M. Bucci
- 12:40 Benefici cardiovascolari, renali e sulla mortalità nella terapia combinata con SGLT2 inhibitors, GLP-1 receptor agonists e nonsteroidal MRA
P. Di Fulvio
- 13:00 Diabete monogenico: le domande del clinico
M.G. Baroni
- 13:20 *Discussione*
- 13:30 Questionario di gradimento e questionario ECM
- 13:40 Saluti finali e chiusura dei lavori

informazioni generali

SEGRETERIA ORGANIZZATIVA

ATHENA CONGRESSI TYCHE SRL

Via Passo Lanciano, 78 - 65124 Pescara

Tel. 085 4214343 - Fax 085 4213788

congressi@athenacongressi.it - www.athenacongressi.it

Recapito telefonico durante l'evento: 349 4948766.

La Segreteria Organizzativa è a disposizione presso la sede dell'evento dalle ore 8:00 del 5 dicembre per tutto lo svolgimento dei lavori scientifici.

ISCRIZIONE

La partecipazione all'evento è gratuita; l'iscrizione si effettua on line sul sito **www.athenacongressi.it** entro il **30 novembre 2025**.

Le iscrizioni verranno accettate in ordine di arrivo e prevedono: la partecipazione ai lavori scientifici, i crediti ECM, il kit congressuale, l'attestato di partecipazione, i coffee break e il light lunch del 5 dicembre. Durante l'evento e le attività ad esso correlate i partecipanti sono pregati di indossare sempre il badge-name.

SEDE DELL'EVENTO

Hotel Hermitage - Via D. Alighieri, 1 - 64028 Silvi (TE)

informazioni scientifiche

CREDITI ECM

EVENTO ECM N. 458380 - CREDITI ECM N. 9,8

Obiettivo formativo: **LINEE GUIDA - PROTOCOLLI - PROCEDURE**

L'evento è accreditato per le seguenti figure professionali:

Medico Chirurgo (tutte le discipline), **Infermiere, Infermiere Pediatrico, Podologo, Ostetrica, Farmacista, Dietista e Biologo**

REGOLAMENTO ECM

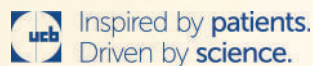
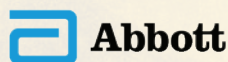
I crediti formativi saranno erogati ai partecipanti che avranno preso parte ad almeno il 90% del programma formativo accreditato e che avranno superato il questionario di verifica di apprendimento (almeno il 75% delle risposte esatte).

In caso di assenze dell'ultima ora dei relatori, si procederà alla sostituzione con docenti già previsti nel programma scientifico e appartenenti al medesimo ambito di competenza. In alternativa, potranno essere previste registrazioni e/o collegamenti da remoto per garantire il regolare svolgimento del congresso e il raggiungimento degli obiettivi formativi.

note

note

con il contributo non condizionante di





RESPONSABILI SCIENTIFICI

Valeria Montani

*Direttore U.O.C. Malattie Endocrine e Diabetologia
Ospedale San Liberatore Atri - ASL TE*

Giorgio Napolitano

*Direttore Scuola di Specializzazione di
Endocrinologia e Malattie del Metabolismo
Università "G. d'Annunzio" Chieti - Pescara*

Doris Tina

*IFC UOC Malattie Endocrine e Diabetologia
Ospedale San Liberatore Atri - ASL TE*

COMITATO SCIENTIFICO

Christine De Acetis

Andrea Dudiez

Giuseppe Fiore

Maria Letizia Mattucci

Teresa Francione

SEGRETERIA ORGANIZZATIVA PROVIDER ECM ID 1511



ATHENA CONGRESSI

TYCHE SRL

Via Passolanciano, 78 - 65124 Pescara

Tel. 085 4214343 - Fax 085 4213788

congressi@athenacongressi.it

www.athenacongressi.it