

## PRESIDENTE REGIONALE AMD

Dr. *Geremia Romano*

## RESPONSABILI SCIENTIFICI

Dr. *Graziano Di Cianni* – Direttore UOC Diabetologia e Malattie del Metabolismo – Rete Clinica Diabetologica ASL Toscana Nordovest – Livorno

Prof. *Annunziata Lapolla* – Professore Associato di Endocrinologia, Università degli Studi di Padova - Direttore UO di Diabetologia e Dietetica ULSS Euganea – Padova

Dr. *Domenico Mannino* – Attuale Presidente Nazionale Associazione Medici Diabetologi (AMD) - Direttore UOC Diabetologia ed Endocrinologia AO "Bianchi Melacrino Morelli" – Reggio Calabria

## DOCENTI

Dr.ssa *Giuseppina De Simone* – Centro Diabetologico Territoriale Distretto 54 - ASL Napoli 3 Sud – Napoli

Dr.ssa *Raffaella Fresca* – UO Endocrinologia e Diabetologia ASL Salerno - Responsabile Sez. Diabete Tipo I Adolescente-Adulto e Diabete in Gravidanza

Dr.ssa *Francesca Innelli* – CAD 70 Distretto Sanitario di Vallo della Lucania-Agropoli - ASL di Salerno – Salerno

Dr.ssa *Maria Masulli* – Dip. di Medicina Clinica e Chirurgia, Area Funzionale di Diabetologia - AOU Policlinico – Napoli

## PARTNER SCIENTIFICO



CON IL CONTRIBUTO NON CONDIZIONANTE DI



L'evento, **gratuito**, è accreditato nel Programma Nazionale di Educazione Continua in Medicina con l'identificativo **182-245457 / 15** secondo le attuali disposizioni, per **50** medici chirurghi (Endocrinologia, Malattie Metaboliche e Diabetologia, Medicina Interna, Ginecologia e Ostetricia) e infermieri. Obiettivo nazionale di riferimento: **Contenuti tecnico-professionali (conoscenze e competenze) specifici di ciascuna professione, di ciascuna specializzazione e di ciascuna attività ultraspecialistica, malattie rare** ed eroga **6,9 (sei/nove)** crediti formativi al superamento del questionario di apprendimento.



PROVIDER ECM STANDARD  
RES - FAD - FSC  
Id 182 Albo Age.Na.S.

## ISCRIZIONI ONLINE

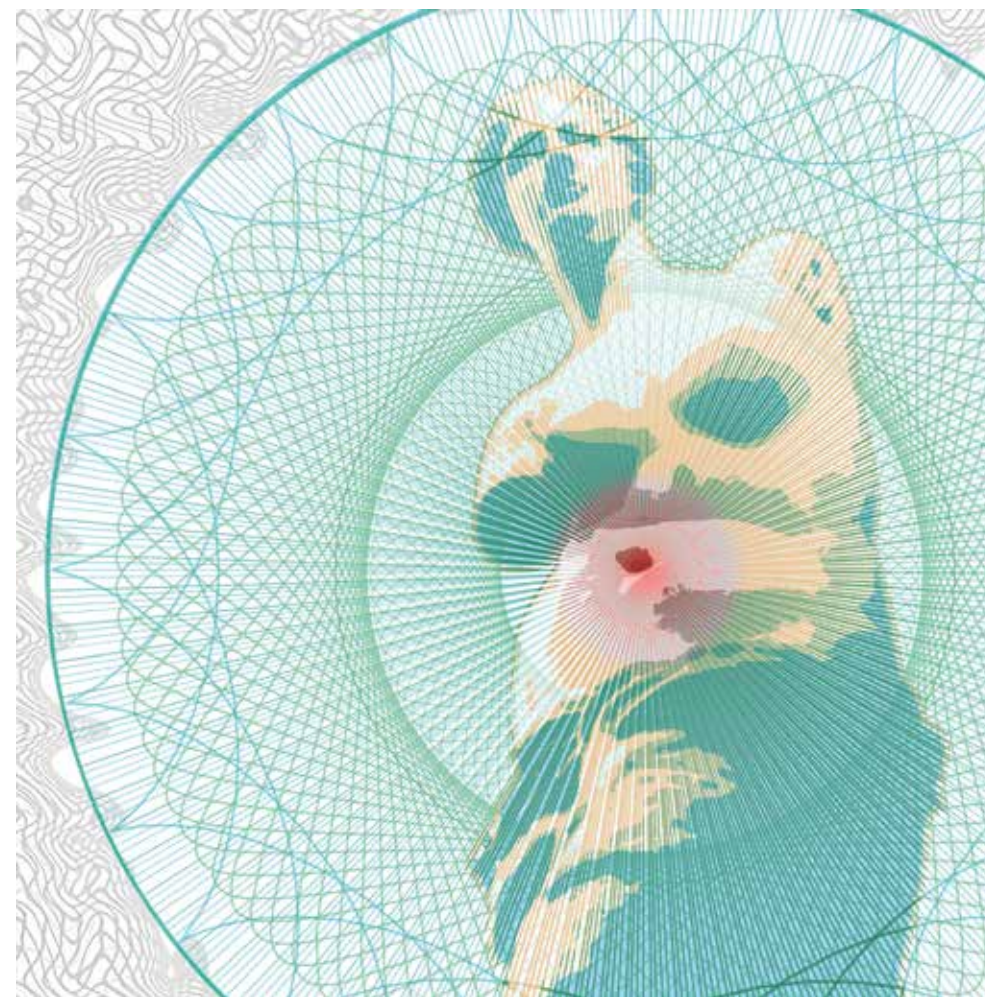
[www.datre.net/napoli190308](http://www.datre.net/napoli190308)

## SEGRETERIA ORGANIZZATIVA DATRE

Via di Villa Fontana, 1230 - 55100 Lucca  
tel. 0583 822051 - fax 0583 1642155  
cell. 388 1113486 - 388 1113350  
[segreteria.ecm@datre.it](mailto:segreteria.ecm@datre.it)

GRAFICA DATRE 2018

# PROGETTO GIUNONE 30



SIMONE ROMANO

## Aggiornamento su Diabete e Gravidanza

Napoli 8 marzo 2019

Hotel Royal Continental - Via Partenope, 38 - Napoli

## RAZIONALE SCIENTIFICO

I risultati di studi e di ricerche sono incoraggianti: nelle donne diabetiche è possibile una gravidanza senza anomalie genetiche, senza complicanze per il nascituro e per la madre, senza necessariamente il ricorso al parto cesareo.

Ma perché questo si verifichi è necessario l'apporto consapevole di tutti (équipe medica, donna, partner, famiglia) ad una programmazione del concepimento e ad una gestione ed autogestione del controllo metabolico costante ed accurata, soprattutto nei primi mesi di gestazione. Queste tematiche saranno proposte e approfondite con la presentazione di 2 casi clinici dedicati al diabete pregestazionale di Tipo 1 e di Tipo 2. Un caso clinico dedicato esaminerà, attraverso la storia del paziente, il corretto monitoraggio e l'applicazione delle nuove tecnologie per la gestione del diabete in gravidanza.

La necessità di identificare e trattare precocemente il GDM, di ridurre la morbilità materno fetale legata a questa condizione, di prevenire l'insorgenza del diabete tipo 2 e di ridurre il rischio cardio vascolare in questa popolazione di pazienti, sarà affrontata e approfondita con la storia clinica di 2 pazienti, una dedicato al GDM, l'altra al parto, al follow up, alla prevenzione del diabete di tipo 2 e delle MCV. Ogni caso clinico si chiuderà con i Take message, compendio di azioni programmatiche per il team diabetologico, diversificate e mirate alle diverse funzioni delle diverse figure professionali, frutto di un lavoro "trasverso" di taglio pratico effettuato su tutti i temi trattati nelle singole lezioni.

Aprirà i lavori una lezione introduttiva dedicata agli aggiornamenti su Diabete e gravidanza.

## OBIETTIVI FORMATIVI

- Diffondere la conoscenza e offrire agli operatori del team diabetologico una opportunità in cui condividere e discutere esperienze, individuare, proporre e seguire le vie più semplici ed efficaci per garantire una gravidanza serena e la nascita di un bambino sano
- Validare ed accrescere le conoscenze individuali di supporto al processo decisionale diagnostico e terapeutico della gestante diabetica
- Accrescere il grado di consapevolezza dell'appropriatezza e del rapporto costo-efficacia del processo
- Offrire un compendio di azioni programmatiche per il team diabetologico diversificate e mirate alle diverse funzioni delle diverse figure professionali

## MATERIALE DIDATTICO

A chiusura del progetto sarà resa disponibile, nella pagina dedicata all'evento su [www.datre.net](http://www.datre.net), la documentazione in formato pdf dei casi clinici e della lezione introduttiva che i partecipanti potranno scaricare accedendo alla loro area riservata.

## PROGRAMMA

- 09.00 Registrazione partecipanti e test d'ingresso
- 09.30 Saluti del Presidente Regionale AMD - *Geremia Romano*
- 09.45 Lezione introduttiva: Diabete e gravidanza - Up to date 2018  
*Raffaella Fresa*

### Casi Clinici

Ogni caso clinico prevede 30 minuti di presentazione e 30 di discussione su ogni step della storia clinica, sulle criticità e prospettive, sui take message e sui PDTA. A chiusura di ogni caso clinico sono sottolineate le criticità e indicate le azioni programmatiche diversificate e mirate alle diverse funzioni delle diverse figure professionali (PDTA)

- 10.45 **Caso 1:** Diabete pregestazionale Tipo 1  
Focus su: counselling preconcezionale, complicanze, malformazioni, terapia e fabbisogno insulinico  
Take message: criticità e prospettive. Tutti i relatori
- 11.45 Coffee break
- 12.00 **Caso 2:** Diabete pregestazionale Tipo 2  
Focus su: dislipidemie, obesità ed ipertensione  
Take message: criticità e prospettive. Tutti i relatori
- 13.00 **Caso 3:** Diabete gestazionale  
Focus su: screening e monitoraggio, dieta, esercizio fisico, autocontrollo  
Take message: criticità e prospettive. Tutti i relatori
- 14.00 **Caso 4:** Monitoraggio e applicazione delle nuove tecnologie per la gestione del diabete in gravidanza  
Focus su: microinfusori, sensori etc.. applicazione in gravidanza, parto e post partum  
Take message: criticità e prospettive. Tutti i relatori
- 15.00 **Caso 5:** Parto, follow up, prevenzione del diabete Tipo 2 e delle MCV  
Focus su: aggiornamenti di letteratura, prevenzione del diabete Tipo 2 e delle MCV  
Take message: criticità e prospettive. Tutti i relatori
- 16.00 Test di verifica ecm
- 16.15 Chiusura lavori

### Faculty

*Giuseppina De Simone, Raffaella Fresa, Francesca Innelli, Maria Masulli*