

RESPONSABILI SCIENTIFICI

Dr.ssa Paola Orsini

Dr.ssa Loredana Rizzo

ISCRIZIONE

L'iscrizione è gratuita fino ad esaurimento posti e potrà essere effettuata compilando la scheda d'iscrizione scaricabile dal sito www.aicgroup.it

CREDITI FORMATIVI

Al Congresso sono stati assegnati n. 4,9 crediti per le figure professionali di: Dietista, Infermiere, Farmacista, Medico Chirurgo, Podologo

DISCIPLINE DI RIFERIMENTO PER LA PROFESSIONE DEL MEDICO CHIRURGO

Endocrinologia, Diabetologia, Medicina Generale, Medicina Interna, Scienze dell'Alimentazione e Dietetica

OBIETTIVO FORMATIVO

LINEE GUIDA - PROTOCOLLI - PROCEDURE

METODO DI VERIFICA E INFORMAZIONI VARIE

La documentazione ECM (scheda anagrafica, questionario di valutazione e apprendimento) dovrà essere riconsegnata alla Segreteria Organizzativa al termine dei lavori.

L'assegnazione dei crediti sarà subordinata a:

- presenza in sala per il 90% della durata dell'evento. La rilevazione delle presenze verrà compiuta tramite la firma di entrata e di uscita, l'assenza di una sola delle timbrature necessarie determinerà l'impossibilità di assegnazione dei crediti.
- aver risposto correttamente al 75% dei quesiti del questionario di apprendimento.

ATTESTATO ECM

Verrà spedito all'indirizzo di posta elettronica dopo aver effettuato le opportune verifiche

ATTESTATO DI PARTECIPAZIONE

Verrà rilasciato ai partecipanti a fine Congresso

SEGRETERIA ORGANIZZATIVA

ASTI Incentives & Congressi

P.zza San Uomobono, 30 - 56126 Pisa
tel. 050 598808 / 541402
raffaellaseraglini@aicgroup.it

PROVIDER ECM ID n. 572

Associazione Medici Diabetologi - AMD

Viale delle Milizie, 96 - 00192 Roma
tel. 06 7000599 - Fax 06 7000499
segreteria@aemmedi.it

Con il Patrocinio di:



Con il contributo non condizionato di:

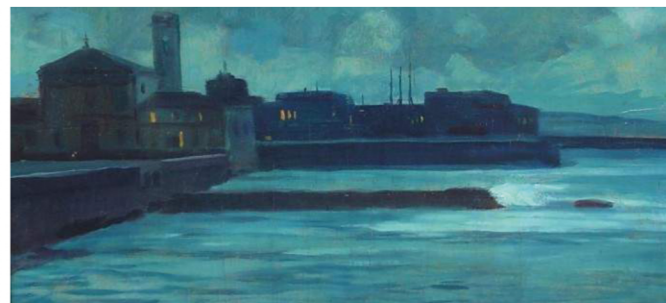
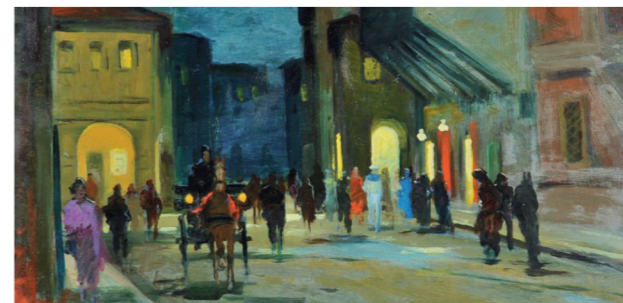


Congresso della Diabetologia Toscana



L'Arte di curare il Diabete: sfide presenti e future

Livorno, 7 dicembre 2019



Centro Congressi Palazzo Pancaldi

Viale Italia, 56 - 57127 Livorno

DIRETTIVO REGIONE TOSCANA AMD

Presidente

Paola Orsini

Vice Presidente

Giovanna Gregori

Consiglieri

Alessia Scatena

Sabrina Cosimi

Elisabetta Salutini

Monica Lorenzetti

Francesco Manetti

Segretario

Margherita Occhipinti

DIRETTIVO REGIONE TOSCANA SID

Presidente

Loredana Rizzo

Presidente eletto

Cecilia Fondelli

Consiglieri

Alessandra Bertolotto

Elisa Guarino

Valentina Vitale

Past President

Stefano Giannini

PROGRAMMA SCIENTIFICO

- 08.15 Registrazione partecipanti
 08.45 Benvenuto e saluti delle autorità
 09.00 Il Diabete nelle sfide “presenti” e “future”
 Presidenti AMD-SID - **P. Orsini, L. Rizzo**

I SESSIONE

La malattia diabetica: interazione tra ambiente e genetica

- Moderatori: **A. Di Carlo, F. Manetti**
 09.30 L'ambiente come principale determinante delle malattie
M.G. Petronio
 09.50 Urbanizzazione e diabete - **M. Occhipinti**
 10.10 Il peso della genetica: il diabete MODY - **D. Iafusco**
Lettura - Medicina Narrativa
 Moderatore: **M. Calabrese**
 10.30 Raccontiamo il diabete nella vita di tutti i giorni. L'isola
 che c'è! - **R. Giordano**
 10.50 Discussione
 11.15 **Coffee Break**

II SESSIONE

Un'occhiata al futuro

- Moderatori: **G. Gregori, C. Fondelli**
 11.30 La ricerca di base: novità in tema di beta cellula - **P. Marchetti**
 11.50 Sviluppo tecnologico ed evoluzione terapeutica - **A. Scatena**
 12.10 Le nuove opzioni farmacologiche: ulteriore sviluppo verso la
 personalizzazione della terapia? - **E. Mannucci**
 12.30 Discussione
 13.00 **Lunch a Buffet**

III SESSIONE

Tavola rotonda - La rete diabetologica in Toscana: mito o realtà?
Pazienti, medici e istituzioni a confronto

- 14.00 Introduzione - **G. Di Cianni, C.R. Tomassini, G. Menchetti,**
M. Cecchi, L. Roti, P. Francesconi, G. Bearzotti, A. Benigni
 15.00 Discussione

IV SESSIONE

Comunicazioni orali e premiazioni

- 15.30 Esperienze in tema di innovazione, educazione, comunicazione
 e ricerca nei servizi di diabetologia della Toscana
 Moderatori: **A. Bertolotto, S. Cosimi**

Comunicazioni orali di 10 minuti ciascuna almeno 1 per ogni Diabetologia
Toscana per presentare esperienze e/o progetti su:

- Associazione tra complicanze microvascolari e mortalità per tutte le cause e
 incidenza di eventi cardiovascolari maggiori in una coorte con diabete tipo 2:
 13 anni di follow-up - **M. Garofolo**
 - Aderenza allo screening post-partum del diabete mellito tipo 2 in donne
 con diabete gestazionale - **G. de Gennaro**
 - Valutazione dell'efficacia delle sedute di educazione terapeutica collettiva
 del piede diabetico - **E. Del Bianco**
 - Efficacia e sicurezza della terapia con dapagliflozin in un paziente con
 diabete tipo 1 in SAP - **M. Di Filippi**
 - Utilizzo della terapia fotodinamica antimicrobica nel trattamento delle
 ulcere diabetiche croniche infette nei pazienti diabetici - **A. Tedeschi**
 - Efficacia e tollerabilità di dulaglutide in pazienti con diabete mellito tipo 2:
 uno studio real world - **S. Barone**
 - Caratterizzazione del diabete gestazionale nelle donne migranti - STUDIO
 PILOTA - **E. Corsi**
 - Follow-up post diabete gestazionale: un progetto per favorire l'aderenza
C. Santacroce
 - L'ambulatorio infermieristico di educazione terapeutica: dalla diagnosi
 educativa alla verifica. Progetto per il 2020 - **C. Sannino**
 - L'educazione strutturata nella prevenzione delle lesioni agli arti inferiori
M. Amendolia
- 16.45 Discussione finale e Conclusioni (take-home message) - **P. Orsini**
 17.15 Test ECM e fine lavori