



Covid-19: Novo Nordisk per le persone, con le persone

Di fronte all'eccezionale situazione causata da COVID-19, l'impegno di Novo Nordisk è quello di:

- continuare a prendersi cura delle persone con diabete, obesità, emofilia e disturbi della crescita.
- offrire sostegno al sistema sanitario nazionale.
- supportare la classe medica comprendendone le esigenze.
- assicurare la salute e il benessere dei dipendenti e delle loro famiglie.

PAZIENTI

- Allo scopo di fornire un aiuto concreto anche in questo periodo difficile, Novo Nordisk intensifica il supporto a medici e pazienti con i suoi Patient Support Programs, programmi dedicati di assistenza e sostegno alle persone con emofilia, diabete tipo 2, obesità e disturbi della crescita:
 - ✓ **Enixe**, il programma di supporto infermieristico e fisioterapico domiciliare per le persone con emofilia,
 - ✓ **BethCare**, il programma di supporto motivazionale ed educativo alle persone con diabete tipo 2 in trattamento con insulina basale,
 - ✓ **App&Opp** una app ed un team dedicato di professionisti per i pazienti con obesità
 - ✓ **GHD Patient Support Program**, il servizio di addestramento infermieristico domiciliare per coloro che hanno disturbi della crescita e per i loro caregiver.
- Novo Nordisk, nel suo continuo sostegno ai pazienti, ha attivato un nuovo servizio di **home delivery** gratuito dei propri farmaci - NovoRapid® PumpCart®, NovoSeven®, NovoEight®, Norditropin®. L'attivazione del nuovo servizio, oltre a migliorare il percorso terapeutico del paziente, consente di ridurre gli accessi negli ospedali e nei centri specialistici, garantendo maggiore sicurezza per tutti.
- Con l'obiettivo di informare e formare i rappresentanti delle Associazioni di pazienti e di tutela dei cittadini, Novo Nordisk ha sviluppato una piattaforma di **webseminar D.E.A.L. (Disease, Empowerment, Advocacy, Leadership)** nel quale si affronta anche il tema della Gestione del Diabete durante l'Emergenza Sanitaria.

SOCIETA'

- In considerazione della grave situazione di emergenza sanitaria del nostro Paese e dello straordinario impegno profuso da tutti gli operatori sanitari, Novo Nordisk ha offerto il sostegno alle strutture sanitarie alle prese con l'emergenza con una donazione all'**Ospedale di Pavia**, all'**Ospedale Sacco** (Milano) e all'**Ospedale Spallanzani** (Roma).

- I dipendenti Novo Nordisk hanno donato alla **Protezione Civile**, euro 20.000, importo raddoppiato dell'azienda. Un gesto di solidarietà concreto a sostegno della collettività che si aggiunge all'impegno quotidiano nel garantire la continuità della fornitura e dei servizi.
- Sul fronte sociale Novo Nordisk è impegnata a fianco di **CittadinanzAttiva** affinché nessun cittadino resti indietro durante questa emergenza e nel supporto a **Senior Italia**, la federazione della terza età, per la **campagna contro le fake news** in relazione al COVID-19, per aiutare gli anziani nella comprensione delle corrette informazioni e per la campagna di supporto psicologico agli anziani soli con **l'istituzione di un numero dedicato**.
- Novo Nordisk ha realizzato una **campagna social COVID-19** per aiutare i cittadini e le persone con diabete, obesità e emofilia a comprendere quali comportamenti adottare durante questa emergenza sanitaria

MEDICI

L'impegno di Novo Nordisk a supporto della classe medica va oltre i prodotti con campagne e strumenti innovativi che nascono dal dialogo con il personale sanitario e dalla comprensione dei loro bisogni come professionisti e come esseri umani:

- **InsideOut Diabete** è il primo percorso di counseling per il diabetologo che risponde alla necessità di acquisire strumenti utili a comprendere le emozioni, i pensieri e le preoccupazioni che si celano dietro le domande dei pazienti. Attraverso una serie di videointerviste con un diabetologo e uno psicologo e un sito dedicato, Novo Nordisk aiuta il diabetologo nel dialogo con il paziente a dare risposte che coniughino scienza e gestione delle emozioni.
- InsideOut Diabete si declina anche in una **piattaforma di psicologia digitale** per il supporto diretto ai medici diabetologi che sperimentino situazioni di ansia e burnout legati al loro nuovo ruolo nell'emergenza COVID-19 con la consulenza dedicata di un team di psicologi esperti nella gestione dello stress post-traumatico
- **InNOVONews** è un servizio settimanale di aggiornamento scientifico che per rispondere al bisogno informativo legato all'emergenza si focalizzerà per tutto il mese di maggio su COVID-19 e Diabete con le ultime novità della letteratura commentate dagli esperti.
- **Webinar su COVID-19 e obesità** per tenere alta l'attenzione sulle conseguenze che l'infezione da coronavirus potrebbe arrecare alle persone con obesità che rappresentano una fascia di popolazione fragile.

DIPENDENTI

- Tutelare la salute dei dipendenti e delle loro famiglie e assicurare al contempo la continuità delle attività lavorative rappresentano per Novo Nordisk una priorità. Per questo motivo a sin dai primi giorni, è stata attivata la modalità di *smart working* per tutti i dipendenti Novo Nordisk.
- Novo Nordisk coerentemente con la sua filosofia di valorizzazione delle persone, ha dedicato parte delle sue risorse allo sviluppo delle competenze approfondendo la conoscenza tecnico-scientifica, con **sessioni di training a distanza**, oltre allo

sviluppo di competenze trasversali, come le capacità negoziali e di gestione del conflitto, la consapevolezza e la gestione delle emozioni e la pianificazione strategica. Finalmente coinvolgeremo tutti i colleghi Novo Nordisk che hanno relazioni con gli HCP in una sessione formativa a distanza che **riguarda l'impatto psicologico del Covid-19 sugli operatori sanitari**, vedremo come cambia la realtà della comunità a seguito di questa crisi e come possiamo supportarla quando l'emergenza sarà superata.

- Attraverso la campagna **#connettiamoci** newsletter quotidiana, **e webinar dedicati**, l'azienda è rimasta in contatto con tutta l'organizzazione, permettendo la condivisione dell'esperienza di lavoro da casa, oltre a programmi di wellness con lezioni novohealth di fitness e yoga.
- Novo Nordisk ha deciso di sottoscrivere una **polizza assicurativa** per effetto della quale viene offerta gratuitamente a tutti i dipendenti, fino al 31-12-2020, una copertura che prevede l'erogazione di garanzie di natura economica e di supporto assistenziale nella sfortunata eventualità che un dipendente risulti contagiato dal Covid-19.

Novo Nordisk

Novo Nordisk è una multinazionale farmaceutica che da oltre 95 anni è leader nella cura del diabete. Questo patrimonio le ha fornito le capacità e le competenze per aiutare le persone a sconfiggere l'obesità, l'emofilia, i disturbi della crescita e altre malattie croniche. Novo Nordisk ha sede in Danimarca ed ha circa 42.200 dipendenti in 80 paesi e commercializza i suoi prodotti in più di 170 nazioni. Per maggiori informazioni: novonordisk.com, Facebook, Twitter, LinkedIn, YouTube.

Ufficio stampa:

Novo Nordisk

Arianna Baroni, mob. +39 347 0786417 email arbi@novonordisk.com

Covid-19; Novo Nordisk

per le persone, con le persone



Comunità



Donazione agli ospedali in prima linea nella gestione dell'emergenza



Donazione dei dipendenti alla protezione Civile raddoppiata da Novo Nordisk

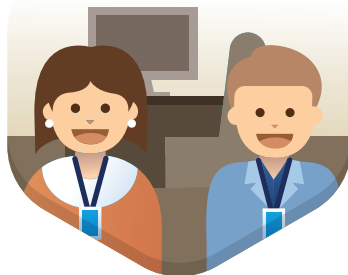


Supporto attività Cittadinanzattiva e Senior Italia

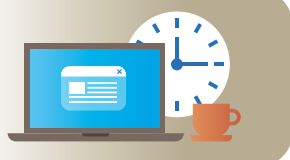
- Fakenews
- Numero verde solitudine



Campagna social COVID-19 rivolta ai cittadini e alle persone con diabete, obesità e emofilia



Dipendenti



Attivazione smart working per tutti i dipendenti



Training a distanza per sviluppare le competenze, fra cui l'impatto psicologico del Covid-19 sugli operatori sanitari



#connettiamoci, newsletter quotidiana per restare uniti, e programmi di well-being



Polizza assicurativa integrativa in caso di contagio da COVID-19



Medici



InsideOut Diabete, primo percorso di counseling per il diabetologo declinato anche in una piattaforma di psicologia digitale



InNOVONews, servizio settimanale di aggiornamento scientifico



Webinar dedicati a Covid-19 e obesità

Pazienti



Continuità farmaci



Continuità programmi PSP (Patient Support Programs), rivolti all'assistenza e sostegno dei pazienti



Web Seminar per le associazioni pazienti per la gestione del diabete durante l'emergenza sanitaria



Home-delivery di alcuni prodotti (Pump Cart®, NovoSeven®, NovoEight®, Norditropin®)