

## COMITATO SCIENTIFICO

### Responsabili Scientifici

Candido Riccardo  
De Cosmo Salvatore  
Di Cianni Graziano

### Board di progetto

Candido Riccardo  
De Cosmo Salvatore  
Di Cianni Graziano  
Lencioni Cristina  
Pintaudi Basilio  
Pisanu Paola  
Russo Giuseppina

### Interverranno

Brunato Barbara, *Gorizia*  
Candido Riccardo, *Trieste*  
Ciucci Alessandra, *Como*  
Clerico Alessandra, *Torino*  
Crazzolaro Dalia, *Bolzano*  
Da Porto Andrea, *Udine*  
De Cosmo Salvatore, *San Giovanni Rotondo (FG)*  
Di Bartolo Paolo, *Ravenna*  
Di Cianni Graziano, *Livorno*  
Frison Vera, *Cittadella (PD)*  
Gallo Marco, *Alessandria*  
Giancaterini Annalisa, *Desio (MB)*  
Guaita Giacomo, *Iglesias*  
Manicardi Valeria, *Reggio Emilia*  
Manicardi Elisa, *Reggio Emilia*  
Marangoni Alberto, *Feltre (BL)*  
Martinoni Alessandro, *Pavia*  
Michellini Massimo, *Reggio Emilia*  
Miranda Cesare, *Pordenone*  
Monesi Marcello, *Ferrara*  
Musacchio Nicoletta, *Milano*  
Pellicano Francesca, *Ravenna*  
Pergolizzi Enrico, *Torino*  
Piatti Alberto, *Savigliano (CN)*  
Pisanu Paola, *Cagliari*  
Ponziani Maria Chantal, *Novara*  
Richini Donata, *Brescia*  
Rocca Alberto, *Monza*  
Sforza Alessandra, *Bologna*  
Tuccinardi Dario, *Roma*  
Zarra Emanuela, *Brescia*

## INFO GENERALI

Data: **7 - 8 GIUGNO 2024**

Luogo dei Lavori: **SavHotel**  
Via Ferruccio Parri, 9 - 40128 BOLOGNA

### Iscrizione

La partecipazione ai lavori è gratuita e a numero chiuso.

### Attestato di partecipazione

Ai partecipanti verrà rilasciato l'attestato di partecipazione.

### Registrazione presenze

La presenza in aula è obbligatoria ai fini dell'acquisizione dei crediti e verrà rilevata all'ingresso ed all'uscita.

### Crediti ECM

Delos Communication Provider Agenas 456 ha accreditato il corso con **ID N. 415650** per 60 Medico Chirurgo con specializzazione in: Angiologia; Cardiologia; Ematologia; Endocrinologia; Geriatria; Malattie Metaboliche e Diabetologia; Medicina Interna; Nefrologia; Chirurgia Vascolare; Oftalmologia; Medicina Generale (Medici di Famiglia); Scienze dell'Alimentazione e Dietetica, attribuendo all'evento **N. 9 crediti formativi ECM**.

### Obiettivo Formativo

Linee guida - protocolli - procedure

### Attestato ECM

L'attestato ECM, avendo valenza legale per l'attribuzione dei crediti assegnati all'evento, verrà rilasciato esclusivamente previa verifica presenza 90% delle ore di formazione e il superamento dell'esame finale.

Con il contributo non condizionante di:



### Segreteria Scientifica



Associazione Medici Diabetologi  
Viale delle Milizie, 96 - 00192 Roma  
Tel. 06 7000599 - Fax 06 7000499  
segreteria@aemmedi.it  
www.aemmedi.it



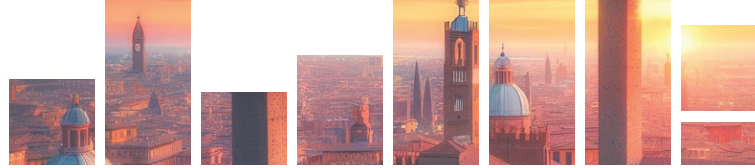
Segreteria Organizzativa e Provider  
Delos Communication srl  
Viale della Costituzione - Centro Direzionale  
Isola G1 - Ed. Prof Studi - 80143, Napoli  
ph. +39 081 7142129 - fax +39 081 7141472  
info@deloscommunication.it  
www.deloscommunication.it



**L'ASSISTENZA  
AL DIABETE  
IN ITALIA:**  
*portiamo alla  
luce il sommerso*

**BOLOGNA**  
7-8 Giugno  
2024

**SavHotel**  
Via Ferruccio Parri, 9  
40128 Bologna



## RAZIONALE SCIENTIFICO

La più moderna visione dell'attività assistenziale diabetologica necessita inevitabilmente di un approccio olistico alla persona con diabete. Affrontare gli aspetti specificatamente legati al controllo glicemico, mettendo in secondo piano il management di altri importanti parametri quali il profilo lipidico e la pressione arteriosa, non consente di ottimizzare il processo di cura. Una parte molto rilevante dell'assistenza deve essere inoltre dedicata alla prevenzione ed al controllo delle complicanze legate al diabete. Una volta definito il profilo della persona assistita, risulta poi determinante intervenire scegliendo la strategia diagnostica e terapeutica più efficace in grado di ottimizzare tutti i parametri rilevanti. In aggiunta, il supporto delle tecnologie più avanzate (sistemi di monitoraggio in continuo glucosio e microinfusori) rappresenta un'ulteriore opportunità per migliorare l'efficacia clinico-assistenziale del nostro intervento.

L'obiettivo di questo progetto è quello di trovare possibili soluzioni alle problematiche assistenziali e cliniche che emergeranno dal confronto tra i partecipanti. Si partirà dall'analisi dei dati che gli Annali AMD ci offrono a livello nazionale. Verrà discussa la performance complessiva dei centri diabetologici italiani sia per gli indicatori di processo che per quelli di esito relativi alle persone con diabete mellito. Partendo da questi dati di real life, si procederà ad un loro confronto con i target terapeutici definiti dalle Linee Guida, individuando così le aree di possibile miglioramento. Una volta definite queste ultime, tutti i partecipanti lavoreranno con il supporto degli strumenti educativi della Scuola AMD al fine di identificare le azioni migliorative da implementare in pratica clinica. Le tre aree tematiche di interesse saranno: i fattori di rischio cardio-nefro-vascolare, le complicanze croniche legate al diabete, le terapie farmacologiche per il trattamento del diabete mellito di tipo 2 (SGLT-2, GLP-1, ecc...) e l'utilizzo della tecnologia nel trattamento del diabete mellito di tipo 1 (microinfusori di insulina, sistemi di monitoraggio in continuo del glucosio, sistemi ibridi closed-loop). Un approfondimento verrà inoltre condotto sulle eventuali criticità legate all'utilizzo dei sistemi di monitoraggio in continuo del glucosio.

### 7 Giugno 2024

**Ore 14:00**  
Introduzione e presentazione del corso  
*Riccardo Candido, Salvatore De Cosmo, Graziano Di Cianni*

**I sessione Fattori di rischio cardio-nefro-vascolare**  
*Moderatori: Alberto Marangoni – Francesca Pellicano*

**Ore 14:30**  
“Come agiamo nella real life: lo specchio Annali AMD”  
*Alberto Rocca*

**Ore 14:50**  
“Come dovremmo agire: le raccomandazioni delle Linee Guida”  
*Andrea Da Porto*

**Ore 15:10**  
Lavoro di gruppo “Annali e Linee Guida a confronto: fill the gap”  
*Presentazione lavoro di Gruppo: Giacomo Guaita  
M. Michelini, M.C. Ponziani, D. Richini, E. Zarra*

**Ore 16:10**  
Restituzione in plenaria  
*Giacomo Guaita*

**Ore 16:40**  
Coffee break

**II sessione L'innovazione farmacologica e tecnologica per la cura del diabete**  
*Moderatori: Alessandra Ciucci – Enrico Pergolizzi*

**Ore 17:00**  
“Come agiamo nella real life: lo specchio Annali AMD”  
*Marcello Monesi*

**Ore 17:20**  
“Come dovremmo agire: le raccomandazioni delle Linee Guida”  
*Alessandra Clerico*

**Ore 17:40**  
“La tecnologia nel diabete mellito di tipo 1 e tipo 2”  
*Paolo Di Bartolo*

**Ore 18:00**  
Lavoro di gruppo “Annali e Linee Guida a confronto: fill the gap”  
*Presentazione lavoro di Gruppo: Dalia Crazzolara  
M. Michelini, M.C. Ponziani, D. Richini, E. Zarra*

**Ore 19:00**  
Restituzione in plenaria  
*Dalia Crazzolara*

**Ore 19:30**  
Fine della prima giornata

### 8 Giugno 2024

**Ore 08:45**  
Ricontestualizzazione della prima giornata  
*Annalisa Giancaterini*

**III sessione (prima parte) Complicanze croniche**  
*Moderatori: Elisa Manicardi – Valeria Manicardi*

**Ore 09:00**  
“Come agiamo nella real life: lo specchio Annali AMD”  
*Vera Frison*

**Ore 09:20**  
“Come dovremmo agire: le raccomandazioni delle Linee Guida”  
*Marco Gallo*

Coffee Station

**III sessione (seconda parte)**

*Moderatori: Nicoletta Musacchio, Alessandra Sforza*

**Ore 09:40**  
“Meet the experts: lo screening delle complicanze croniche” (scompenso cardiaco, malattia renale, retinopatia, piede diabetico)  
*Alessandro Martinoni, Salvatore De Cosmo, Alberto Piatti, Cesare Miranda*

**Ore 10:40**  
Focus on Obesità  
*Tuccinardi Dario*

**Ore 11:00**  
Q & A

**Ore 11:20**  
Lavoro di gruppo “Annali e Linee Guida a confronto: fill the gap”  
*Presentazione lavoro di Gruppo: Barbara Brunato  
M. Michelini, M.C. Ponziani, D. Richini, E. Zarra*

**Ore 12:20**  
Restituzione in plenaria  
*Barbara Brunato*

**Ore 12:50**  
Take home messages  
*Paola Pisanu*

**Ore 13:10**  
Questionario ECM

Fine del Corso