

CON IL DIABETE, VACCINI *AmO* CI



Per la tua salute **scegli la prevenzione:**
proteggiti dalle infezioni
e riduci le complicanze



Sponsorizzato
in modo non condizionante
da GlaxoSmithKline SpA

I VACCINI: perché sono un investimento in salute?

Perché salvano vite

Oggi ci sono vaccini in grado di prevenire più di 20 malattie potenzialmente letali.

5 Grazie ai vaccini si evitano fino a **milioni di morti** ogni anno nel mondo per infezioni come difterite, tetano, pertosse, influenza e morbillo.

Perché con il diabete le malattie infettive diventano più pericolose

4 Le persone con diabete hanno un rischio **volte superiore** di essere ricoverate in ospedale a seguito di un'infezione e un rischio doppio di morire.

Perché sono sicuri

Nel 2022 in Italia sono state somministrate 19 milioni di dosi vaccinali.

0 Solo nello **,048% dei casi** sono state segnalate sospette reazioni avverse, di cui oltre il **93% di lieve entità**.

Per proteggerci da influenza e Covid, polmonite, Herpes Zoster, meningite, epatite B

e per proteggere nuove vite in arrivo **VACCINI AMO CI**

Le vaccinazioni raccomandate:

anti-Influenzale e anti-Covid

Il vaccino per l'influenza **riduce del 50% la mortalità** per tutte le cause e dell'**11% il rischio di ospedalizzazione** per polmonite.

Inoltre, concorre alla salute del cuore tanto quanto assumere farmaci per il colesterolo e per la pressione o come smettere di fumare.

Eppure, solo il 30% delle persone con diabete nel 2020 si è vaccinato.

In caso di diabete, soprattutto se non compensato, **influenza e Covid possono causare sintomi e complicazioni più gravi**: il Covid, in particolare, ha fatto registrare tassi di ricovero ospedaliero, di polmonite e di mortalità più elevati rispetto alla popolazione generale.



anti-Pneumococcica, contro la polmonite

Circa il **25% dei ricoveri** per polmonite riguarda persone con diabete.

Il vaccino anti-pneumococcico ha dimostrato **un'efficacia di 4 anni** nel ridurre gli episodi di polmonite tra i soggetti over 65 anni con patologie croniche incluse il diabete.

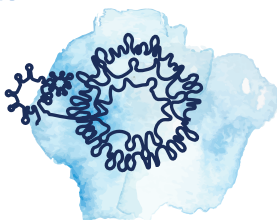


anti-Herpes Zoster, contro il Fuoco di Sant'Antonio

I pazienti con diabete hanno un rischio aumentato di sviluppare l'Herpes Zoster ed una maggior incidenza di nevralgia post erpetica.

L'Herpes Zoster può peggiorare il controllo glicemico.

La vaccinazione con il vaccino ricombinante adiuvato è raccomandata ed offerta gratuitamente alle persone con diabete dai **18 anni d'età** ed ha un'efficacia duratura nel tempo.



anti-Meningococcica, contro la meningite

Le persone con diabete hanno un **rischio doppio** di contrarre una meningite batterica rispetto alla popolazione generale. Il rischio triplica se consideriamo i giovani diabetici tra 17 e 40 anni.

In caso d'infezione, con il diabete sono più frequenti complicanze cardiache e respiratorie, e aumenta il tasso di mortalità.

Le vaccinazioni anti-meningococciche sono raccomandate a tutti i diabetici, con richiami **ogni 2-5 anni**.



anti-Epatite B

Il virus dell'Epatite B può sopravvivere a lungo su oggetti quali lancette per misurare la glicemia e glucometri, favorendo la diffusione di quest'infezione.

Il riscontro di infezioni da HBV sta crescendo nelle persone con diabete.

Il vaccino anti-Epatite B è raccomandato a tutti i soggetti diabetici, valutando eventuali richiami periodici.



in Gravidanza

Se hai il diabete e sei incinta, ricorda anche i vaccini raccomandati a tutte le donne in gravidanza: **anti-difterite, tetano, pertosse (dTpa)** e **anti-influenza**, devono essere ripetuti a ogni gestazione.

La pertosse contratta dal neonato può essere molto grave o persino mortale; il periodo ideale per effettuare la vaccinazione è intorno alla 28a settimana, per consentire alla mamma di "passare" i suoi anticorpi al bambino. Il vaccino dTpa è sicuro per entrambi.

L'influenza aumenta il rischio di interruzione di gravidanza, ospedalizzazione, prematurità e basso peso del nascituro. La vaccinazione, con vaccino inattivato, può essere effettuata in qualsiasi trimestre della gravidanza.



Da **oltre 50 anni**, l'Associazione Medici Diabetologi si occupa di diabete al fianco dei diabetologi e delle persone con diabete.

Con **più di 2.900 soci**

è la società scientifica più rappresentativa della diabetologia italiana.

Ogni giorno opera per migliorare l'assistenza e la qualità di vita delle persone con diabete.



AIUTA LA RICERCA SUL DIABETE

Destina il tuo 5 PER MILLE alla FONDAZIONE AMD ETS

FONDAZIONE AMD ETS
08387721007

www.aemmedi.it

segui AMD sui social



Segreteria Nazionale AMD
email: segreteria@aemmedi.it
T 06.7000599